

## 見積参考資料

工事名 R6馬土 宇多谷 美・脇西赤谷 砂防工事（担い手確保型）

### ◇経費情報◇

工種区分	砂防・地すべり等工事
単価地区	美馬1
施工地域・工事場所	補正無し（地方部 施工場所が一般交通等の影響を受けない場合）
前金支出割合	補正を行わない
契約保証	金銭的保証
現場環境改善費	計上しない

### 注意

「見積参考資料」は入札参加者の迅速で適正な工事費の見積りのための一資料であり、請負契約を拘束するものではない。

本工事は、「担い手確保モデル（発注者指定型）」であり、4週8休の経費補正（担い手確保モデル工事実施要領参照）を計上している。

# 設計内訳書（本01）

工事名	R 6馬土 宇多谷 美・脇西赤谷 砂防工事（担い手確保型）				事業区分 工事区分	砂防・地すべり対策 砂防堰堤	
工事区分・工種・種別・細別	規格	単位	数量	単価	金額	数量・金額増減	摘要
砂防堰堤		式	1				
砂防土工 【取付護岸工】		式	1				
掘削工		式	1				
掘削	土質:土砂,施工方法:オープンカット,押土:無し,障害:無し,施工数量:5,000m3未満	m3	550				単 1号
掘削	土質:軟岩,施工方法:オープンカット,障害:無し,施工数量:1,000m3未満	m3	210				単 2号
埋戻し工		式	1				
埋戻し	土質:土砂	m3	10				単 3号
盛土工		式	1				
盛土(流用土)	施工幅員:2.5m未満	m3	5				単 4号
法面整形工		式	1				
法面整形(切土部)	現場制約:無し,土質:砂質土、砂及び砂質土、粘性土	m2	40				単 5号
法面整形(切土部)	現場制約:無し,土質:軟岩I	m2	20				単 6号
残土処理工		式	1				

# 設計内訳書 (本01)

工事名	R 6馬土 宇多谷 美・脇西赤谷 砂防工事 (担い手確保型)				事業区分 工事区分	砂防・地すべり対策 砂防堰堤	
工事区分・工種・種別・細別	規格	単位	数量	単価	金額	数量・金額増減	摘要
土砂等運搬	土質:土砂(岩塊・玉石混り土含む)	m3	1,300				単 7号
土砂等運搬	土質:軟岩	m3	170				単 8号
法面工 【取付護岸工】		式	1				
植生工		式	1				
客土吹付	吹付厚:厚1cm, 工種区分:客土吹付工, 施工規模:250m2未満	m2	40				単 9号
客土吹付	吹付厚:厚2cm, 工種区分:客土吹付工, 施工規模:250m2未満	m2	20				単 10号
取付護岸工		式	1				
取合護岸工		式	1				
帯工		m3	15				単 11号
2号側壁護岸工		m3	13				単 12号
底版工		m3	10				単 13号
3号側壁護岸工		m3	18				単 14号
ﾌﾝｺﾞ		m	6				単 15号

# 設計内訳書 (本01)

工事名	R 6馬土 宇多谷 美・脇西赤谷 砂防工事 (担い手確保型)				事業区分 工事区分	砂防・地すべり対策 砂防堰堤	
工事区分・工種・種別・細別	規格	単位	数量	単価	金額	数量・金額増減	摘要
砂防土工 【付替作業道】		式	1				
掘削工		式	1				
掘削	土質:土砂,施工方法:オープンカット,押土:無し,障害:無し,施工数量:5,000m3未満	m3	690				単 16号
掘削	土質:土砂,施工方法:片切掘削	m3	200				単 17号
盛土工		式	1				
盛土(流用土)	施工幅員:2.5m未満	m3	140				単 18号
盛土(流用土)	施工幅員:2.5m以上4.0m未満	m3	60				単 19号
法面整形工		式	1				
法面整形(盛土部)	法面締固め:無し,現場制約:無し	m2	110				単 20号
法面整形(切土部)	現場制約:無し,土質:粘質土、砂及び砂質土、粘性土	m2	530				単 21号
法面工 【付替作業道】		式	1				
植生工		式	1				
客土吹付	吹付厚:厚1cm,工種区分:客土吹付工,施工規模:500m2以上1000m2未満	m2	640				単 22号

# 設計内訳書 (本01)

工事名	R 6馬土 宇多谷 美・脇西赤谷 砂防工事 (担い手確保型)				事業区分 工事区分	砂防・地すべり対策 砂防堰堤	
工事区分・工種・種別・細別	規格	単位	数量	単価	金額	数量・金額増減	摘要
ブロック積工		式	1				
作業土工		式	1				
床掘		m3	100				単 23号
埋戻 W<1.0m		m3	60				単 24号
埋戻 1.0m≤W<4.0m		m3	20				単 25号
基面整正		m2	40				単 26号
ブロック積工		式	1				
コンクリートブロック積	間知ブロック(控35cm)	m2	222				単 27号
基礎コンクリート		m	46.9				単 28号
天端コンクリート		m	48.2				単 29号
擁壁工		式	1				
作業土工		式	1				
床掘		m3	20				単 30号

# 設計内訳書 (本01)

工事名	R 6馬土 宇多谷 美・脇西赤谷 砂防工事 (担い手確保型)				事業区分 工事区分	砂防・地すべり対策 砂防堰堤	
工事区分・工種・種別・細別	規格	単位	数量	単価	金額	数量・金額増減	摘要
埋戻 W<1.0m		m3	10				単 31号
基面整正		m2	20				単 32号
場所打擁壁工		式	1				
1号重力式擁壁		m3	5				単 33号
2号重力式擁壁		m3	3				単 34号
小口止壁		箇所	1				単 35号
排水構造物工		式	1				
作業土工		式	1				
床掘		m3	2				単 36号
埋戻 W<1.0m		m3	10				単 37号
基面整正		m2	40				単 38号
排水構造物		式	1				
L型側溝		m	61.2				単 39号

# 設計内訳書 (本01)

工事名	R 6馬土 宇多谷 美・脇西赤谷 砂防工事 (担い手確保型)				事業区分 工事区分	砂防・地すべり対策 砂防堰堤	
工事区分・工種・種別・細別	規格	単位	数量	単価	金額	数量・金額増減	摘要
横断側溝		m	4				単 40号
U型水路		m	0.5				単 41号
防護柵工		式	1				
路側防護柵工		式	1				
ガードレール	Gr-C-2B	m	66				単 42号
ガードレール	Gr-C-4E	m	13				単 43号
補強鉄筋		t	0.27				単 44号
舗装工		式	1				
舗装工		式	1				
不陸整正		m2	240				単 45号
コンクリート舗装		m2	198				単 46号
碎石舗装		m2	39				単 47号
付帯工		式	1				

# 設計内訳書 (本01)

工事名	R 6馬土 宇多谷 美・脇西赤谷 砂防工事 (担い手確保型)				事業区分 工事区分	砂防・地すべり対策 砂防堰堤	
工事区分・工種・種別・細別	規格	単位	数量	単価	金額	数量・金額増減	摘要
付帯工		式	1				
法止壁		m	2				単 48号
構造物撤去工		式	1				
構造物撤去工		式	1				
石積取壊し		m2	82				単 49号
仮設工		式	1				
土留・仮締切工		式	1				
大型土のう		袋	30				単 50号
水替工		式	1				
ポンプ 排水	排水量:0以上40(m3/h)未満,排水方法:常時排水	日	120				単 51号
仮水路工		式	1				
暗渠排水管		m	30				単 52号
交通管理工		式	1				



# 設計内訳書（本01）

工事名	R 6馬土 宇多谷 美・脇西赤谷 砂防工事（担い手確保型）				事業区分 工事区分	砂防・地すべり対策 砂防堰堤	
工事区分・工種・種別・細別	規格	単位	数量	単価	金額	数量・金額増減	摘要
交通誘導警備員		人日	40				単 53号
直接工事費		式	1				
共通仮設		式	1				
共通仮設費（率計上）		式	1				
純工事費		式	1				
現場管理費		式	1				
工事原価		式	1				
一般管理費等		式	1				
工事価格		式	1				
消費税額及び地方消費税額		式	1				
工事費計		式	1				

# 1次単価表

単価使用年月	2024.04
歩掛適用年月	2024.04
労務調整係数	1.000-00000 0.0 0

単 1号	掘削	土質:土砂,施工方法:オープンカット,押土:無し,障害:無し,施工数量:5,000m3未満	単位	m3	単位数量	1	単価	
名称・規格		条件	単位	数量	単価	金額	摘要	
掘削		土砂,オープンカット,無し,無し,5,000m3未満	m3	1				
合計								
単価							円/m3	

# 1次単価表

単価使用年月	2024.04
歩掛適用年月	2024.04
労務調整係数	1.000-00000 0.0 0

単 2号	掘削	土質:軟岩,施工方法:オープンカット,障害:無し,施工数量:1,000m3未満	単位	m3	単位数量	1	単価	
名称・規格		条件	単位	数量	単価	金額	摘要	
掘削		軟岩,オープンカット,無し,1,000m3未満,無し,無し	m3	1				
合計								
単価							円/m3	

# 1次単価表

単価使用年月	2024.04
歩掛適用年月	2024.04
労務調整係数	1.000-00000 0.0 0

単 3号	埋戻し	土質:土砂	単位	m3	単位数量	1	単価	
名称・規格		条件	単位	数量	単価	金額	摘要	
埋戻し		最大埋戻幅1m未満	m3	1				
合計								
単価							円/m3	

# 1次単価表

単価使用年月	2024.04
歩掛適用年月	2024.04
労務調整係数	1.000-00000 0.0 0

単 4号	盛土(流用土)	施工幅員:2.5m未満	単位	m3	単位数量	1	単価	
名称・規格		条件	単位	数量	単価	金額	摘要	
路体(築堤)盛土		2.5m未満	m3	1				
合計								
単価							円/m3	

# 1次単価表

単価使用年月	2024.04
歩掛適用年月	2024.04
労務調整係数	1.000-00000 0.0 0

単 5号	法面整形(切土部)	現場制約:無し,土質:埴質土、砂及び砂質土、粘性土	単位	m2	単位数量	1	単価	
名称・規格		条件	単位	数量	単価	金額	摘要	
法面整形		切土部,無し,埴質土、砂及び砂質土、粘性土,全ての費用	m2	1				
合計								
単価							円/m2	

# 1次単価表

単価使用年月	2024.04
歩掛適用年月	2024.04
労務調整係数	1.000-00000 0.0 0

単 6号	法面整形(切土部)	現場制約:無し,土質:軟岩I	単位	m2	単位数量	1	単価	
名称・規格		条件	単位	数量	単価	金額	摘要	
法面整形		切土部,無し,軟岩I,全ての費用	m2	1				
合計								
単価							円/m2	

# 1次単価表

単価使用年月	2024.04
歩掛適用年月	2024.04
労務調整係数	1.000-00000 0.0 0

単 7号	土砂等運搬	土質:土砂(岩塊・玉石混り土含む)	単位	m3	単位数量	1	単価	
名称・規格		条件	単位	数量	単価	金額	摘要	
土砂等運搬		標準,バックホウ山積0.8m3(平積0.6m3),土砂(岩塊・玉石混り土含む),無し,7.5km以下	m3	1				
合計								
単価							円/m3	

# 1次単価表

単価使用年月	2024.04
歩掛適用年月	2024.04
労務調整係数	1.000-00000 0.0 0

単 8号	土砂等運搬	土質:軟岩	単位	m3	単位数量	1	単価	
名称・規格		条件	単位	数量	単価	金額	摘要	
土砂等運搬		標準,バックホウ山積0.8m3(平積0.6m3),軟岩,無し,7.5km以下	m3	1				
合計								
単価							円/m3	

# 1次単価表

単価使用年月	2024.04
歩掛適用年月	2024.04
労務調整係数	1.000-00000 0.0 0

単 9号	客土吹付	吹付厚:厚1cm, 工種区分:客土吹付工, 施工規模:250m2未満	単位	m2	単位数量	1	単価	
名称・規格		条件	単位	数量	単価	金額	摘要	
機械播種施工による植生工		客土吹付工, 1cm, 250m2未満, 無	m2	1			単 54号	
合計								
単価							円/m2	

# 1次単価表

単価使用年月	2024.04
歩掛適用年月	2024.04
労務調整係数	1.000-00000 0.0 0

単 10号	客土吹付	吹付厚:厚2cm, 工種区分:客土吹付工, 施工規模:250m2未満	単位	m2	単位数量	1	単価	
名称・規格		条件	単位	数量	単価	金額	摘要	
機械播種施工による植生工		客土吹付工, 2cm, 250m2未満, 無	m2	1			単 55号	
合計								
単価							円/m2	

# 1 次単価表

単価使用年月	2024.04
歩掛適用年月	2024.04
労務調整係数	1.000-00000 0.0 0

単 11号	帯工		単位	m3	単位数量	15	単価	
名称・規格		条件	単位	数量	単価	金額	摘要	
コンクリート		無筋・鉄筋構造物,ﾊﾞｯｸホｲ(ｸﾚｰﾝ機能付)打設,18-5-40(高炉),一般養生,全ての費用	m3	15				
型枠工[砂防]		標準(1.0)	m2	28				単 56号
コンクリート		無筋・鉄筋構造物,人力打設,18-5-40(高炉),一般養生,無し,全ての費用	m3	3				
合計								
単価								円/m3

# 1次単価表

単価使用年月	2024.04
歩掛適用年月	2024.04
労務調整係数	1.000-00000 0.0 0

単 12号	2号側壁護岸工		単位	m3	単位数量	13	単価	
名称・規格		条件	単位	数量	単価	金額	摘要	
コンクリート		無筋・鉄筋構造物, ハックホ(クレーン機能付)打設, 18-5-40(高炉), 一般養生, 全ての費用	m3	13				
型枠工[砂防]		標準(1.0)	m2	33				単 56号
型枠		一般型枠, 鉄筋・無筋構造物	m2	20				
足場(キャットウォーク)設置・撤去			m	5				単 57号
目地板		30m2未満, 瀝青質目地板t=10	m2	5				
硬質塩化ビニル管(一般管) VP-65			m	2				
吸出し防止材設置			m2	0.2				
ペーラインコンクリート(材料費)		重力式・もたれ式擁壁, 各種	m3	0.9				
	合計							
	単価							円/m3



# 1次単価表

単価使用年月	2024.04
歩掛適用年月	2024.04
労務調整係数	1.000-00000 0.0 0

単 13号	底版工		単位	m3	単位数量	10	単価	
名称・規格		条件	単位	数量	単価	金額	摘要	
	コンクリート	無筋・鉄筋構造物, 人力打設, 18-5-40 (高炉), 一般養生, 無し, 全ての費用	m3	10				
	目地板	30m2未満, 瀝青質目地板t=10	m2	4				
	合計							
	単価							円/m3

# 1次単価表

単価使用年月	2024.04
歩掛適用年月	2024.04
労務調整係数	1.000-00000 0.0 0

単 14号	3号側壁護岸工		単位	m3	単位数量	18	単価	
名称・規格		条件	単位	数量	単価	金額	摘要	
コンクリート		無筋・鉄筋構造物, ハックホ(クレーン機能付)打設, 18-5-40(高炉), 一般養生, 全ての費用	m3	18				
型枠工[砂防]		標準(1.0)	m2	37				単 56号
型枠		一般型枠, 鉄筋・無筋構造物	m2	8				
目地板		30m2未満, 瀝青質目地板t=10	m2	3				
硬質塩化ビニル管(一般管) VP-65			m	5				
吸出し防止材設置			m2	1				
ハーフラインコンクリート(材料費)		重力式・もたれ式擁壁, 各種	m3	2				
コンクリート		小型構造物, 人力打設, 18-5-40(高炉), 一般養生, 無し, 全ての費用	m3	2				
合計								
単価								円/m3

# 1次単価表

単価使用年月	2024.04
歩掛適用年月	2024.04
労務調整係数	1.000-00000 0.0 0

単 15号	名称・規格	条件	単位	数量	単価	金額	摘要
フソカゴ			m	6		6	単 58号
	ふとんかご(高40-100幅120-200)	設置, 30m以下, 高さ(D)=50cm幅(B)=120cm, 標準	m	6			
	止杭 くい丸太 末口9.0cm×長1.5m		本	6			
	吸出し防止材敷設工		m <sup>2</sup>	6			単 59号
	合計						
	単価						円/m

# 1次単価表

単価使用年月	2024.04
歩掛適用年月	2024.04
労務調整係数	1.000-00000 0.0 0

単 16号	掘削	土質:土砂,施工方法:オープンカット,押土:無し,障害:無し,施工数量:5,000m3 未満	単位	m3	単位数量	1	単価	
名称・規格		条件	単位	数量	単価	金額	摘要	
掘削		土砂,オープンカット,無し,無し,5,000m3 未満	m3	1				
合計								
単価							円/m3	

# 1次単価表

単価使用年月	2024.04
歩掛適用年月	2024.04
労務調整係数	1.000-00000 0.0 0

単 17号	掘削	土質:土砂,施工方法:片切掘削	単位	m3	単位数量	1	単価	
名称・規格		条件	単位	数量	単価	金額	摘要	
掘削		土砂,片切掘削	m3	1				
合計								
単価							円/m3	

# 1 次単価表

単価使用年月	2024.04
歩掛適用年月	2024.04
労務調整係数	1.000-00000 0.0 0

単 18号	盛土(流用土)	施工幅員:2.5m未満	単位	m3	単位数量	1	単価	
名称・規格		条件	単位	数量	単価	金額	摘要	
路体(築堤)盛土		2.5m未満	m3	1				
合計								
単価							円/m3	

# 1 次単価表

単価使用年月	2024.04
歩掛適用年月	2024.04
労務調整係数	1.000-00000 0.0 0

単 19号	盛土(流用土)	施工幅員:2.5m以上4.0m未満	単位	m3	単位数量	1	単価	
名称・規格		条件	単位	数量	単価	金額	摘要	
路体(築堤)盛土		2.5m以上4.0m未満	m3	1				
合計								
単価							円/m3	

# 1次単価表

単価使用年月	2024.04
歩掛適用年月	2024.04
労務調整係数	1.000-00000 0.0 0

単 20号	法面整形(盛土部)	法面締固め:無し,現場制約:無し	単位	m2	単位数量	1	単価	
名称・規格		条件	単位	数量	単価	金額	摘要	
法面整形		盛土部,無し,無し,㈬質土、砂及び砂質土、粘性土、全ての費用	m2	1				
合計								
単価							円/m2	

# 1次単価表

単価使用年月	2024.04
歩掛適用年月	2024.04
労務調整係数	1.000-00000 0.0 0

単 21号	法面整形(切土部)	現場制約:無し,土質:㈬質土、砂及び砂質土、粘性土	単位	m2	単位数量	1	単価	
名称・規格		条件	単位	数量	単価	金額	摘要	
法面整形		切土部,無し,㈬質土、砂及び砂質土、粘性土、全ての費用	m2	1				
合計								
単価							円/m2	

# 1次単価表

単価使用年月	2024.04
歩掛適用年月	2024.04
労務調整係数	1.000-00000 0.0 0

単 22号	客土吹付	吹付厚:厚1cm, 工種区分:客土吹付工, 施工規模:500m2以上1000m2未満	単位	m2	単位数量	1	単価	
名称・規格		条件	単位	数量	単価	金額	摘要	
機械播種施工による植生工		客土吹付工, 1cm, 500m2以上1000m2未満, 無	m2	1			単 60号	
合計								
単価							円/m2	

# 1次単価表

単価使用年月	2024.04
歩掛適用年月	2024.04
労務調整係数	1.000-00000 0.0 0

単 23号	床掘		単位	m3	単位数量	1	単価	
名称・規格		条件	単位	数量	単価	金額	摘要	
床掘り		土砂, 標準, 無し, 無し	m3	1				
合計								
単価							円/m3	

# 1 次単価表

単価使用年月	2024.04
歩掛適用年月	2024.04
労務調整係数	1.000-00000 0.0 0

単 24号	埋戻 W<1.0m		単位	m3	単位数量	1	単価	
名称・規格		条件	単位	数量	単価	金額	摘要	
埋戻し		最大埋戻幅1m未満	m3	1				
合計								
単価							円/m3	

# 1 次単価表

単価使用年月	2024.04
歩掛適用年月	2024.04
労務調整係数	1.000-00000 0.0 0

単 25号	埋戻 1.0m≤W<4.0m		単位	m3	単位数量	1	単価	
名称・規格		条件	単位	数量	単価	金額	摘要	
埋戻し		最大埋戻幅1m以上4m未満	m3	1				
合計								
単価							円/m3	



# 1次単価表

単価使用年月	2024.04
歩掛適用年月	2024.04
労務調整係数	1.000-00000 0.0 0

単 26号	名称・規格	条件	単位	数量	単価	金額	摘要
26号	基面整正		m2	1			
	名称・規格	条件	単位	数量	単価	金額	摘要
	基面整正		m2	1			
	合計						
	単価						円/m2

# 1次単価表

単価使用年月	2024.04
歩掛適用年月	2024.04
労務調整係数	1.000-00000 0.0 0

単 27号	名称・規格	条件	単位	数量	単価	金額	単価	摘要
	コンクリートブロック積	間知ブロック(控35cm)	単位	m2	単位数量	222	単価	
	コンクリートブロック積工	JIS滑面 150kg/個未満,無し,無し, 練積,有(胴込+裏込),0.37m3/m2,18- 8-40(高炉)	m2	222				単 61号
	裏込砕石	再生クラッシュレン 40~0,全ての費用	m3	89				
	硬質塩化ビニル管(一般管) VP-65		m	41				
	吸出し防止材設置		m2	3				
	目地板	30m2未満,瀝青質目地板t=10	m2	11				
	合計							
	単価							円/m2

# 1次単価表

単価使用年月	2024.04
歩掛適用年月	2024.04
労務調整係数	1.000-00000 0.0 0

単 28号	基礎コンクリート		単位	m	単位数量	10	単価	
名称・規格		条件	単位	数量	単価	金額	摘要	
コンクリート		小型構造物, 人力打設, 18-8-40(高炉), 一般養生, 無し, 全ての費用	m3	1.4				
型枠		一般型枠, 小型構造物	m2	4.5				
基礎碎石		17.5cmを超え20.0cm以下, 再生クラッシュラン 40~0, 全ての費用	m2	7.5				
目地板		30m2未満, 瀝青質目地板t=10	m2	0.1				
合計								
単価								円/m

# 1次単価表

単価使用年月	2024.04
歩掛適用年月	2024.04
労務調整係数	1.000-00000 0.0 0

単 29号	天端コンクリート		単位	m	単位数量	10	単価	
名称・規格		条件	単位	数量	単価	金額	摘要	
コンクリート		小型構造物, 人力打設, 18-8-40(高炉), 一般養生, 無し, 全ての費用	m3	4.5				
型枠		一般型枠, 小型構造物	m2	14.3				
鉄筋コンクリート用棒鋼 SD345 D16~25			t	0.036				
目地板		30m2未満, 瀝青質目地板t=10	m2	0.5				
	合計							
	単価							円/m

# 1次単価表

単価使用年月	2024.04
歩掛適用年月	2024.04
労務調整係数	1.000-00000 0.0 0

単 30号	床掘		単位	m3	単位数量	1	単価	
名称・規格		条件	単位	数量	単価	金額	摘要	
	床掘り	土砂, 標準, 無し, 無し	m3	1				
	合計							
	単価						円/m3	

# 1次単価表

単価使用年月	2024.04
歩掛適用年月	2024.04
労務調整係数	1.000-00000 0.0 0

単 31号	埋戻 W<1.0m		単位	m3	単位数量	1	単価	
名称・規格		条件	単位	数量	単価	金額	摘要	
	埋戻し	最大埋戻幅1m未満	m3	1				
	合計							
	単価						円/m3	

# 1次単価表

単価使用年月	2024.04
歩掛適用年月	2024.04
労務調整係数	1.000-00000 0.0 0

単 32号	名称・規格	条件	単位	数量	単価	金額	摘要
32号	基面整正		m2	1			
	名称・規格	条件	単位	数量	単価	金額	摘要
	基面整正		m2	1			
	合計						
	単価						円/m2

# 1次単価表

単価使用年月	2024.04
歩掛適用年月	2024.04
労務調整係数	1.000-00000 0.0 0

単 33号	1号重力式擁壁		単位	m3	単位数量	5.3	単価	
名称・規格		条件	単位	数量	単価	金額	摘要	
コンクリート		無筋・鉄筋構造物, 人力打設, 18-8-40 (高炉), 一般養生, 無し, 全ての費用	m3	5.3				
型枠		一般型枠, 鉄筋・無筋構造物	m2	18.7				
基礎砕石		17.5cmを超え20.0cm以下, 再生クラッシュ 40~0, 全ての費用	m2	11				
合計								
単価							円/m3	

# 1次単価表

単価使用年月	2024.04
歩掛適用年月	2024.04
労務調整係数	1.000-00000 0.0 0

単 34号	2号重力式擁壁		単位	m3	単位数量	3	単価	
名称・規格		条件	単位	数量	単価	金額	摘要	
コンクリート		無筋・鉄筋構造物, 人力打設, 18-8-40 (高炉), 養生無し, 無し, 全ての費用	m3	3				
型枠		一般型枠, 鉄筋・無筋構造物	m2	10.1				
基礎砕石		17.5cmを超え20.0cm以下, 再生クラッシュ 40~0, 全ての費用	m2	4.5				
合計								
単価							円/m3	



# 1次単価表

単価使用年月	2024.04
歩掛適用年月	2024.04
労務調整係数	1.000-00000 0.0 0

単 35号	小口止壁		単位	箇所	単位数量	1	単価	
名称・規格		条件	単位	数量	単価	金額	摘要	
コンクリート		無筋・鉄筋構造物,バックホウ(クレーン機能付)打設,18-8-40(高炉),一般養生,全ての費用	m3	1.5				
型枠		一般型枠,鉄筋・無筋構造物	m2	11.9				
合計								
単価								円/箇所

# 1次単価表

単価使用年月	2024.04
歩掛適用年月	2024.04
労務調整係数	1.000-00000 0.0 0

単 36号	床掘		単位	m3	単位数量	1	単価	
名称・規格		条件	単位	数量	単価	金額	摘要	
床掘り		土砂,標準,無し,無し	m3	1				
合計								
単価								円/m3

# 1次単価表

単価使用年月	2024.04
歩掛適用年月	2024.04
労務調整係数	1.000-00000 0.0 0

単 37号	埋戻 W<1.0m		単位	m3	単位数量	1	単価	
名称・規格		条件	単位	数量	単価	金額	摘要	
埋戻し		最大埋戻幅1m未満	m3	1				
合計								
単価							円/m3	

# 1次単価表

単価使用年月	2024.04
歩掛適用年月	2024.04
労務調整係数	1.000-00000 0.0 0

単 38号	基面整正		単位	m2	単位数量	1	単価	
名称・規格		条件	単位	数量	単価	金額	摘要	
基面整正			m2	1				
合計								
単価							円/m2	

# 1次単価表

単価使用年月	2024.04
歩掛適用年月	2024.04
労務調整係数	1.000-00000 0.0 0

単 39号	L型側溝		単位	m	単位数量	1	単価	
名称・規格		条件	単位	数量	単価	金額	摘要	
	プレキャストL形側溝(製品長 0.6m/個)	据付,有り,300鉄筋コンクリートL形500×155×600,全ての費用	m	1				
	合計							
	単価						円/m	

# 1次単価表

単価使用年月	2024.04
歩掛適用年月	2024.04
労務調整係数	1.000-00000 0.0 0

単 40号	横断側溝		単位	m	単位数量	4	単価	
名称・規格		条件	単位	数量	単価	金額	摘要	
	コンクリート	小型構造物, 人力打設, 18-8-40(高炉), 一般養生, 無し, 全ての費用	m3	1				
	型枠	一般型枠, 小型構造物	m2	8				
	基礎碎石	12.5cmを超え17.5cm以下, 再生クラッシュラン 40~0, 全ての費用	m2	3				
	鋼製蓋 T-25 995*400*55		組	4				
	合計							
	単価							円/m

# 1次単価表

単価使用年月	2024.04
歩掛適用年月	2024.04
労務調整係数	1.000-00000 0.0 0

単 41号	U型水路		単位	m	単価数量	0.5	単価	
名称・規格		条件	単位	数量	単価	金額	摘要	
コンクリート		小型構造物, 人力打設, 18-8-40(高炉), 一般養生, 無し, 全ての費用	m3	0.1				
型枠		一般型枠, 小型構造物	m2	0.9				
基礎碎石		12.5cmを超え17.5cm以下, 再生クラッシュ 40~0, 全ての費用	m2	0.4				
合計								
単価							円/m	

# 1次単価表

単価使用年月	2024.04
歩掛適用年月	2024.04
労務調整係数	1.000-00000 0.0 0

単 42号	カートルール	Gr-C-2B	単位	m	単位数量	1	単価	
名称・規格		条件	単位	数量	単価	金額	摘要	
防護柵設置工(カートルール設置工)		コンクリート建込, Gr-C-2B 塗装品, 21m以上100m未満, 無, 無, 無, 加算無し	m	1				単 62号
合計								
単価								円/m

# 1次単価表

単価使用年月	2024.04
歩掛適用年月	2024.04
労務調整係数	1.000-00000 0.0 0

単 43号	カートルール	Gr-C-4E	単位	m	単位数量	1	単価	
名称・規格		条件	単位	数量	単価	金額	摘要	
防護柵設置工(カートルール設置工)		土中建込, Gr-C-4E 塗装品, 21m未満, 無, 無, 無, 加算無し	m	1				単 63号
合計								
単価								円/m

# 1次単価表

単価使用年月	2024.04
歩掛適用年月	2024.04
労務調整係数	1.000-00000 0.0 0

単 44号	補強鉄筋		単位	t	単位数量	1	単価	
名称・規格		条件	単位	数量	単価	金額	摘要	
鉄筋		SD345 D13, 全ての費用	t	1				
合計								
単価							円/t	

# 1次単価表

単価使用年月	2024.04
歩掛適用年月	2024.04
労務調整係数	1.000-00000 0.0 0

単 45号	不陸整正		単位	m2	単位数量	1	単価	
名称・規格		条件	単位	数量	単価	金額	摘要	
不陸整正		無し, 全ての費用	m2	1				
合計								
単価							円/m2	

# 1次単価表

単価使用年月	2024.04
歩掛適用年月	2024.04
労務調整係数	1.000-00000 0.0 0

単 46号	名称・規格	条件	単位	数量	単価	金額	摘要
	コンクリート舗装		単位	m2	単価数量	198	単価
	名称・規格	条件	単位	数量	単価	金額	摘要
	コンクリート	無筋・鉄筋構造物, 人力打設, 18-8-40 (高炉), 一般養生, 無し, 全ての費用	m3	30			
	上層路盤(車道・路肩部)	路盤材(砕石各種), 150mm, 1層施工, 全ての費用	m2	198			
	溶接金網 D6*150*150		m2	192			
	目地板	30m2未満, 瀝青質目地板t=10	m2	3			
	合計						
	単価						円/m2



# 1次単価表

単価使用年月	2024.04
歩掛適用年月	2024.04
労務調整係数	1.000-00000 0.0 0

単 47号	碎石舗装		単位	m2	単位数量	10	単価	
	名称・規格		条件	単位	数量	単価	金額	摘要
	敷砂利		標準	m3	1			単 64号
	合計							
	単価							円/m2

# 1次単価表

単価使用年月	2024.04
歩掛適用年月	2024.04
労務調整係数	1.000-00000 0.0 0

単 48号	法止壁		単位	m	単位数量	2	単価	
名称・規格		条件	単位	数量	単価	金額	摘要	
コンクリート		小型構造物, 人力打設, 18-8-40(高炉), 養生無し, 無し, 全ての費用	m3	0.03				
型枠		一般型枠, 小型構造物	m2	0.4				
鉄筋コンクリート用棒鋼 SD345 D16~25			t	0.002				
合計								
単価							円/m	

# 1次単価表

単価使用年月	2024.04
歩掛適用年月	2024.04
労務調整係数	1.000-00000 0.0 0

単 49号	石積取壊し		単位	m2	単位数量	82	単価	
名称・規格		条件		単位	数量	単価	金額	摘要
掘削		岩塊・玉石, オブカット, 無し, 無し, 5, 00m3未満		m3	25			
合計								
単価								円/m2

# 1次単価表

単価使用年月	2024.04
歩掛適用年月	2024.04
労務調整係数	1.000-00000 0.0 0

単 50号	大型土のう		単位	袋	単位数量	1	単価	
名称・規格		条件		単位	数量	単価	金額	摘要
大型土のう工		製作・設置, 流用土, 6mを超え20m以下, 標準(1.0)		袋	1			単 65号
大型土のう工		撤去, 6mを超え20m以下, 標準(1.0)		袋	1			単 66号
合計								
単価								円/袋

# 1次単価表

単価使用年月	2024.04
歩掛適用年月	2024.04
労務調整係数	1.000-00000 0.0 0

単 51号	ポンプ排水	排水量:0以上40(m3/h)未満,排水方法:常時排水	単位	日	単位数量	120	単価	
名称・規格		条件	単位	数量	単価	金額	摘要	
	ポンプ設置・撤去		箇所	1			単 67号	
	ポンプ運転	0以上40(m3/h)未満,常時排水	日	60			単 68号	
	ポンプ運転	0以上40(m3/h)未満,作業時排水	日	60			単 69号	
	合計							
	単価						円/日	

# 1次単価表

単価使用年月	2024.04
歩掛適用年月	2024.04
労務調整係数	1.000-00000 0.0 0

単 52号	暗渠排水管		単位	m	単位数量	1	単価	
名称・規格		条件	単位	数量	単価	金額	摘要	
	暗渠排水管	据付, 波状管及び網状管, 450~600mm , 不要, 全ての費用	m	1				
	合計							
	単価						円/m	

# 1次単価表

単価使用年月	2024.04
歩掛適用年月	2024.04
労務調整係数	1.000-00000 0.0 0

単 53号	交通誘導警備員		単位	人日	単位数量	1	単価	
名称・規格		条件	単位	数量	単価	金額	摘要	
	交通誘導警備員B		人日	1				単 70号
	合計							
	単価						円/人日	

## 2次単価表

単価使用年月	2024.04
歩掛適用年月	2024.04
労務調整係数	1.000-00000 0.0 0

単 54号	機械播種施工による植生工	客土吹付工, 1cm, 250m2未満, 無	単位	m2	単位数量	1	単価	
名称・規格		条件	単位	数量	単価	金額	摘要	
	法面工(客土吹付) 厚1cm		m2	1				
	諸雑費(まるめ)		式	1				
	合計							
	単価							円/m2

## 2次単価表

単価使用年月	2024.04
歩掛適用年月	2024.04
労務調整係数	1.000-00000 0.0 0

単 55号	機械播種施工による植生工	客土吹付工, 2cm, 250m2未満, 無	単位	m2	単位数量	1	単価	
名称・規格		条件	単位	数量	単価	金額	摘要	
	法面工(客土吹付) 厚2cm		m2	1				
	諸雑費(まるめ)		式	1				
	合計							
	単価							円/m2

# 2次単価表

単価使用年月	2024.04
歩掛適用年月	2024.04
労務調整係数	1.000-00000 0.0 0

単 56号	型枠工[砂防]	標準(1.0)	単位	m2	単位数量	100	単価	
名称・規格		条件	単位	数量	単価	金額	摘要	
	土木一般世話役		人	3.9				
	型わく工		人	14.9				
	特殊作業員		人	0.85				
	普通作業員		人	8.5				
	ラフテレンクレーン[油圧伸縮ジブ型] 25t吊		日	2.3				
	諸雑費(率+まるめ)		式	1				
	合計							
	単価							円/m2

# 2次単価表

単価使用年月	2024.04
歩掛適用年月	2024.04
労務調整係数	1.000-00000 0.0 0

単 57号	足場(キヤットワーク)設置・撤去		単位	m	単位数量	100	単価	
名称・規格		条件	単位	数量	単価	金額	摘要	
	土木一般世話役		人	2.7				
	とび工		人	5.8				
	普通作業員		人	5.4				
	諸雑費(率+まるめ)		式	1				
	合計							
	単価							円/m



## 2次単価表

単価使用年月	2024.04
歩掛適用年月	2024.04
労務調整係数	1.000-00000 0.0 0

単 58号	名称・規格	条件	単位	数量	単価	金額	摘要
	ふとんかご(高40-100幅120-200)	設置, 30m以下, 高さ(D)=50cm幅(B)=120cm, 標準	単位	m	単位数量	10	単価
	土木一般世話役		人	0.7			
	特殊作業員		人	0.8			
	普通作業員		人	2.1			
	ふとんかご じゃかご GS-3 3.2*15*50*120		m	10			
	詰石 割栗石150-200		m <sup>3</sup>	5.7			
	バックホ(クロー) [標準] 排ガス型(第1次) 山積0.5m <sup>3</sup>	0, 岩石工の割増対象にしない, 普通, 0時間, 交替制を適用しない, 0, しな い, しな, 0時間	時間	2.9			単 71号
	諸雑費(まるめ)		式	1			
	合計						
	単価						円/m

# 2次単価表

単価使用年月	2024.04
歩掛適用年月	2024.04
労務調整係数	1.000-00000 0.0 0

単 59号	吸出し防止材敷設工		単位	m 2	単位数量	100	単価	
名称・規格		条件	単位	数量	単価	金額	摘要	
	普通作業員		人	0.5				
	吸出し防止材 ヤシ繊維系 厚10mm		m2	108				
	諸雑費(まるめ)		式	1				
	合計							
	単価						円/m 2	

## 2次単価表

単価使用年月	2024.04
歩掛適用年月	2024.04
労務調整係数	1.000-00000 0.0 0

単 60号	名称・規格	条件	単位	数量	単価	金額	摘要
	機械播種施工による植生工	客土吹付工, 1cm, 500m2以上1000m2未 満, 無	単位	m2	単位数量	1	単価
	法面工(客土吹付) 厚1cm		m2	1			
	諸雑費(まるめ)		式	1			
	合計						
	単価						円/m2

# 2次単価表

単価使用年月	2024.04
歩掛適用年月	2024.04
労務調整係数	1.000-00000 0.0 0

単 61号	名称・規格	条件	単位	数量	単価	金額	単価	摘要
	コンクリートブロック積工	JIS滑面 150kg/個未満, 無し, 無し, 練積, 有(胴込+裏込), 0.37m3/m2, 18-8-40(高炉)	単位	m2	単位数量	100	単価	
	ブロック積工 昼間 制約無 8休		m2	100				
	コンクリート積ブロック JIS滑面 150kg/個未満		m2	100				
	生コンクリート 18-8-40 高炉		m3	41.44				
	諸雑費(まるめ)		式	1				
	合計							
	単価						円/m2	

## 2次単価表

単価使用年月	2024.04
歩掛適用年月	2024.04
労務調整係数	1.000-00000 0.0 0

単 62号	防護柵設置工(ガードレール設置工)	コンクリート建込, Gr-C-2B 塗装品, 21m以上100m未満, 無, 無, 無, 加算無し	単位	m	単位数量	1	単価	
名称・規格		条件	単位	数量	単価	金額	摘要	
	ガードレール設置工 CO建込用 Gr-C-2B 塗装		m	1				
	諸雑費(まるめ)		式	1				
	合計							
	単価							円/m

## 2次単価表

単価使用年月	2024.04
歩掛適用年月	2024.04
労務調整係数	1.000-00000 0.0 0

単 63号	防護柵設置工(ガードレール設置工)	土中建込, Gr-C-4E 塗装品, 21m未満, 無, 無, 無, 加算無し	単位	m	単位数量	1	単価	
名称・規格		条件	単位	数量	単価	金額	摘要	
	ガードレール設置工 土中建込用 Gr-C-4E 塗装		m	1				
	諸雑費(まるめ)		式	1				
	合計							
	単価							円/m

## 2次単価表

単価使用年月	2024.04
歩掛適用年月	2024.04
労務調整係数	1.000-00000 0.0 0

単 64号	敷砂利	標準	単位	m3	単価数量	10	単価
名称・規格		条件	単位	数量	単価	金額	摘要
	普通作業員		人	1			
	砂利 RC-40		m3	12			
	バックホウ(クローラ) [標準] 排ガス型(第1次) 山積0.8m3	0, 岩石工の割増対象にしない, 普通, 0時間, 交替制を適用しない, 0, しな い, しない, 0時間	時間	2			単 72号
	諸雑費(まるめ)		式	1			
	合計						
	単価						円/m3

## 2次単価表

単価使用年月	2024.04
歩掛適用年月	2024.04
労務調整係数	1.000-00000 0.0 0

単 65号	大型土のう工	製作・設置, 流用土, 6mを超え20m以下, 標準(1.0)	単位	袋	単位数量	10	単価	
名称・規格		条件	単位	数量	単価	金額	摘要	
	土木一般世話役		人	0.192				
	特殊作業員		人	0.192				
	普通作業員		人	0.192				
	大型土のう袋材 H=1.08m W=1.1m		袋	10				
	バックホ運転	製作・設置, 6mを超え20m以下	日	0.192				単 73号
	ラフテレーンクレーン[油圧伸縮ジブ型] 25t吊		日	0.192				
	諸雑費(率+まるめ)		式	1				
	合計							
	単価							円/袋

# 2次単価表

単価使用年月	2024.04
歩掛適用年月	2024.04
労務調整係数	1.000-00000 0.0 0

単 66号	大型土のう工	撤去, 6mを超え20m以下, 標準(1.0)	単位	袋	単位数量	10	単価	
名称・規格		条件	単位	数量	単価	金額	摘要	
	土木一般世話役		人	0.075				
	特殊作業員		人	0.075				
	ラフテレンクレーン[油圧伸縮ジブ型] 25t吊		日	0.075				
	諸雑費(まるめ)		式	1				
	合計							
	単価							円/袋



# 2次単価表

単価使用年月	2024.04
歩掛適用年月	2024.04
労務調整係数	1.000-00000 0.0 0

単 67号	ポンプ設置・撤去		単位	箇所	単位数量	1	単価	
名称・規格		条件	単位	数量	単価	金額	摘要	
	土木一般世話役		人	0.5				
	特殊作業員		人	0.1				
	普通作業員		人	2				
	バックホリ運転		日	0.5				単 74号
	諸雑費(まるめ)		式	1				
	合計							
	単価							円/箇所

## 2次単価表

単価使用年月	2024.04
歩掛適用年月	2024.04
労務調整係数	1.000-00000 0.0 0

単 68号	名称・規格	条件	単位	日	単価	金額	単価	摘要
	ポンプ運転	0以上40(m3/h)未満, 常時排水	人	0.17			1	
	特殊作業員		人	0.17				
	工事用水中ポンプ運転	0以上40(m3/h)未満, 常時排水	日	1				単 75号
	発動発電機運転	0以上40(m3/h)未満, 常時排水	日	1				単 76号
	諸雑費(率+まるめ)		式	1				
	合計							
	単価							円/日

# 2次単価表

単価使用年月	2024.04
歩掛適用年月	2024.04
労務調整係数	1.000-00000 0.0 0

単 69号	ポンプ運転	0以上40(m3/h)未満, 作業時排水	単位	日	単価数量	1	単価	
名称・規格		条件	単位	数量	単価	金額	摘要	
	特殊作業員		人	0.14				
	工事中水中ポンプ運転	0以上40(m3/h)未満, 作業時排水	日	1				単 77号
	発動発電機運転	0以上40(m3/h)未満, 作業時排水	日	1				単 78号
	諸雑費(率+まるめ)		式	1				
	合計							
	単価							円/日

## 2次単価表

単価使用年月	2024.04
歩掛適用年月	2024.04
労務調整係数	1.000-00000 0.0 0

単 70号	交通誘導警備員B		単位	人日	単位数量	1	単価	
名称・規格		条件	単位	数量	単価	金額	摘要	
	交通誘導警備員B		人	1				
	諸雑費(まるめ)		式	1				
	合計							
	単価							円/人日

# 3次単価表

単価使用年月	2024.04
歩掛適用年月	2024.04
労務調整係数	1.000-00000 0.0 0

単 71号	バックホウ(クローラ) [標準] 排ガス型(第1次) 山積0.5m3	0, 岩石工の割増対象にしない, 普通, 0時間, 交替制を適用しない, 0, しない, しない, 0時間	単位	時間	単位数量	1	単価	
名称・規格		条件	単位	数量	単価	金額	摘要	
	運転手(特殊)		人	0.16				
	軽油		L	9.2				
	バックホウ(クローラ) [標準] 排ガス型(第1次) 山積0.5m3		時間	1				
	諸雑費(まるめ)		式	1				
	合計							
	単価							円/時間

# 3次単価表

単価使用年月	2024.04
歩掛適用年月	2024.04
労務調整係数	1.000-00000 0.0 0

単 72号	バックホウ(クローラ) [標準] 排ガス型(第1次) 山積0.8m3	0, 岩石工の割増対象にしない, 普通, 0時間, 交替制を適用しない, 0, しな い, しない, 0時間	単位	時間	単位数量	1	単価	
名称・規格		条件	単位	数量	単価	金額	摘要	
	運転手(特殊)		人	0.16				
	軽油		L	15				
	バックホウ(クローラ) [標準] 排ガス型(第1次) 山積0.8m3		時間	1				
	諸雑費(まるめ)		式	1				
	合計							
	単価							円/時間

# 3次単価表

単価使用年月	2024.04
歩掛適用年月	2024.04
労務調整係数	1.000-00000 0.0 0

単 73号	ハックホリ運転	製作・設置, 6mを超え20m以下	単位	日	単位数量	1	単価	
名称・規格		条件	単位	数量	単価	金額	摘要	
	運転手(特殊)		人	1				
	軽油		L	119				
	ハックホリ(クローラ) [標準・クレーン機能付き] 山積0.8m3(平積0.6m3)2.9t吊		日	1.44				
	諸雑費(まるめ)		式	1				
	合計							
	単価							円/日

# 3次単価表

単価使用年月	2024.04
歩掛適用年月	2024.04
労務調整係数	1.000-00000 0.0 0

単 74号	ハックホリ運転		単位	日	単価数量	1	単価	
名称・規格		条件	単位	数量	単価	金額	摘要	
	運転手(特殊)		人	1				
	軽油		L	65				
	ハックホリ(クローラ) [標準・クレーン機能付き] 山積0.8m3(平積0.6m3)2.9t吊		日	1.16				
	諸雑費(まるめ)		式	1				
	合計							
	単価							円/日



# 3次単価表

単価使用年月	2024.04
歩掛適用年月	2024.04
労務調整係数	1.000-00000 0.0 0

単 75号	工事中水中ポンプ運転	0以上40(m3/h)未満, 常時排水	単位	日	単位数量	1	単価	
名称・規格		条件	単位	数量	単価	金額	摘要	
工事中水中ポンプ [普通型] 潜水ポンプ 口径150mm 全揚程10m			日	1.1				
諸雑費(まるめ)			式	1				
合計								
単価								円/日

# 3次単価表

単価使用年月	2024.04
歩掛適用年月	2024.04
労務調整係数	1.000-00000 0.0 0

単 76号	発動発電機運転	0以上40(m3/h)未満, 常時排水	単位	日	単位数量	1	単価	
名称・規格		条件	単位	数量	単価	金額	摘要	
	軽油		L	67				
	発動発電機[ディーゼルエンジン駆動] 25kVA		日	1.1				
	諸雑費(まるめ)		式	1				
	合計							
	単価							円/日

# 3次単価表

単価使用年月	2024.04
歩掛適用年月	2024.04
労務調整係数	1.000-00000 0.0 0

単 77号	工事用水中ポンプ運転	0以上40(m3/h)未満, 作業時排水	単位	日	単位数量	1	単価	
名称・規格		条件	単位	数量	単価	金額	摘要	
工事用水中ポンプ [普通型] 潜水ポンプ 口径150mm 全揚程10m			日	1.2				
諸雑費(まるめ)			式	1				
合計								
単価								円/日

# 3次単価表

単価使用年月	2024.04
歩掛適用年月	2024.04
労務調整係数	1.000-00000 0.0 0

単 78号	発動発電機運転	0以上40(m3/h)未満, 作業時排水	単位	日	単位数量	1	単価	
名称・規格		条件	単位	数量	単価	金額	摘要	
	軽油		L	22				
	発動発電機[ディーゼルエンジン駆動] 25kVA		日	1.2				
	諸雑費(まるめ)		式	1				
	合計							
	単価							円/日

# 機労材集計リスト (機械)

工事名	R6馬土 宇多谷 美・脇西赤谷 砂防工事 (担い手確保型)					
単価コード	名称	規格	単位	数量	金額	摘要
L001010004	バックホウ(クローラ) [標準・クレーン機能付き]	山積0.8m3(平積0.6m3)2.9t吊	日	7.252	83,373	
L001010007	バックホウ(クローラ) [標準]	山積0.8m3(平積0.6m3)	日	10.35	107,583	
L001010011	バックホウ(クローラ) [後方超小旋回型]	山積0.28m3(平積0.2m3)	日	0.729	4,600	
L001060003	タイヤローラ [普通型]	運転質量8~20t	日	0.449	2,364	
L001070002	振動ローラ(舗装用) [ハンドガイト式]	運転質量0.8~1.1t	日	4.518	9,171	
L001070011	振動ローラ(舗装用) [搭乗・コンバインド式]	運転質量3~4t	日	1.06	4,686	
L001100005	工事用水中モータポンプ [普通型]	潜水ポンプ 口径150mm 全揚程10m	日	138	56,442	
L001110008	発動発電機 [ディーゼルエンジン駆動]	25kVA	日	138	280,140	
L001130006	ラフレックスクレーン [油圧伸縮シブ型]	25t吊	日	3.054	138,391	
L001180001	タンク及びバケツ	質量 60~80kg	日	3.777	2,483	
M000202019	バックホウ(クローラ) [標準]	排ガス型(第2次) 山積0.8m3	供用日	0.209	3,718	
M000202028	バックホウ(クローラ) [標準]	排ガス型(第1次) 山積0.45m3	供用日	1.406	13,644	
M000202029	バックホウ(クローラ) [標準]	排ガス型(第1次) 山積0.5m3	時間	1.74	4,767	
M000202031	バックホウ(クローラ) [標準]	排ガス型(第1次) 山積0.8m3	時間	0.78	3,424	
M000202062	バックホウ(クローラ) [標準・クレーン機能付き]	排ガス型(第1次) 山積0.45m3 2.9t吊	供用日	1.915	20,098	
M000202090	バックホウ(クローラ型) [標準型・超低騒音型]	排出ガス対策型(第3次基準値) 山積0.8m3	供用日	15.007	309,020	
M000301005	タンクトラック [オンロード・ディーゼル]	10t積級	供用日	44.869	927,198	

## 機労材集計リスト（機械）

工事名	R6馬土 宇多谷 美・脇西赤谷 砂防工事（担い手確保型）					
単価コード	名称	規格	単位	数量	金額	摘要
M000604006	大型ブレードカ（ベースマシン含まず）[油圧式]	質量1300kg級	供用日	4.754	51,324	
M000701015	モータブレードカ [土工用・排ガス対策型（第2次）]	ブレード幅3.1m	供用日	0.434	7,766	
M000801009	ロードローラ[マカダム・排ガス対策型（第2次）]	運転質量10t 締固め幅2.1m	供用日	0.452	6,145	
	合計額				2,036,337	

# 機労材集計リスト（機械）

工事名	R 6馬土 宇多谷 美・脇西赤谷 砂防工事（担い手確保型）					
単価コード	名称	規格	単位	数量	金額	摘要
M000604006	大型ブレーカ（ベーンマシン含まず）[油圧式]	質量1300kg級	供用日	4.754	51,324	
M000701015	モータブレーカ[土工用・排ガス対策型（第2次）]	プレート幅3.1m	供用日	0.434	7,766	
M000801009	ロードローラ[マカダム・排ガス対策型（第2次）]	運転質量10t 締固め幅2.1m	供用日	0.452	6,145	
	合計額				2,036,337	

## 見積単価一覧表

工事名	R6馬土 宇多谷 美・脇西赤谷 砂防工事(担い手確保型)			
名称	規格	単位	単価	備考
止杭	くい丸太(松) 末口9.0cm×長1.5m	本	830	
高密度ポリエチレン管	シングル φ1,000mm	m	0	現場流用品
※以下は、週休2日補正として計上している金額の合計額を参考値として示したものです。				
直接工事費分	4週8休経費補正	式	615,836	
共通仮設費分	4週8休経費補正	式	0	



数量総括表

工事区分 (レベル1)	工種 (レベル2)	種別 (レベル3)	細別 (レベル4)	規格 (レベル5)	単位	数量	摘要
砂防堰堤							
	砂防土工						
		掘削工					
			土砂掘削	機械掘削	m <sup>3</sup>	550	551.3
			岩盤掘削	機械掘削	m <sup>3</sup>	210	208.2
		埋戻工					
			埋戻	1.0m未満	m <sup>3</sup>	10	11.6
		盛土工					
			盛土(流用土)	2.5m未満	m <sup>3</sup>	5	4.5
		法面整形工					
			法面整形(切土部)	土砂	m <sup>2</sup>	40	43.5
			法面整形(切土部)	軟岩	m <sup>2</sup>	20	17.1
		残土処理工					
			残土等処分	土砂	m <sup>3</sup>	1300	変化率考慮：付替作業道含む
				軟岩	m <sup>3</sup>	170	変化率考慮：付替作業道含む
	法面工						
		植生工					
			客土吹付け	土砂部 t=1cm	m <sup>2</sup>	40	43.5
				岩盤部 t=2cm	m <sup>2</sup>	20	17.1
	取合護岸工						
		帯工					
			コンクリート	18-5-40	m <sup>3</sup>	15	
			型 枠	木製(砂防用)	m <sup>2</sup>	28	
			間詰コンクリート	18-5-40	m <sup>3</sup>	3	
		2号側壁護岸工					
			コンクリート	18-5-40	m <sup>3</sup>	13	

























帯工

土 積 計 算 書

測 点	点間距離	平均距離	掘削 水替 (土砂)			掘削 水替 (軟岩)			断面積	平 均	数 量
			断面積	平 均	数 量	断面積	平 均	数 量			
R - 6.70			0.0			0.0					
R - 5.20	1.500m		0.0	0.00	0.0	0.0	0.00	0.0			
R - 3.46	1.740m		0.0	0.00	0.0	1.9	0.95	1.7			
CL	3.460m		0.0	0.00	0.0	1.9	1.90	6.6			
L - 5.06	5.060m		0.0	0.00	0.0	1.9	1.90	9.6			
L - 6.80	1.740m		0.0	0.00	0.0	0.0	0.95	1.7			
L - 7.67	0.870m		0.0	0.00	0.0	0.0	0.00	0.0			
合 計	14.370m				0.0m3			19.6m3			









## 護岸工

## 土 積 計 算 書

測 点	点間距離	平均距離	掘削 水替 (土砂)			掘削 水替 (軟岩)			断面積	平 均	数 量
			断面積	平 均	数 量	断面積	平 均	数 量			
No.7 - 18.00			0.3			0.2					
- 16.00	2.000m		0.3	0.30	0.6	0.2	0.20	0.4			
- 16.00'	0.000m		0.3	0.30	0.0	0.4	0.30	0.0			
- 6.00	10.000m		0.0	0.15	1.5	0.0	0.20	2.0			
No.7	6.000m		0.9	0.45	2.7	1.3	0.65	3.9			
+ 4.20	4.200m		0.3	0.60	2.5	1.1	1.20	5.0			
+ 5.80	1.600m		0.0	0.15	0.2	0.0	0.55	0.9			
+ 6.50			0.0			0.0					
+ 8.00	1.500m		0.0	0.00	0.0	0.0	0.00	0.0			
+ 10.00	2.000m		0.2	0.10	0.2	0.4	0.20	0.4			
+ 10.26	0.260m		0.2	0.20	0.1	0.4	0.40	0.1			
+ 11.40	1.140m		0.0	0.10	0.1	0.0	0.20	0.2			
小 計	28.700m				7.900m3			12.900m3			
合 計	28.700m				7.9m3			12.9m3			

## 護岸工

## 土 積 計 算 書

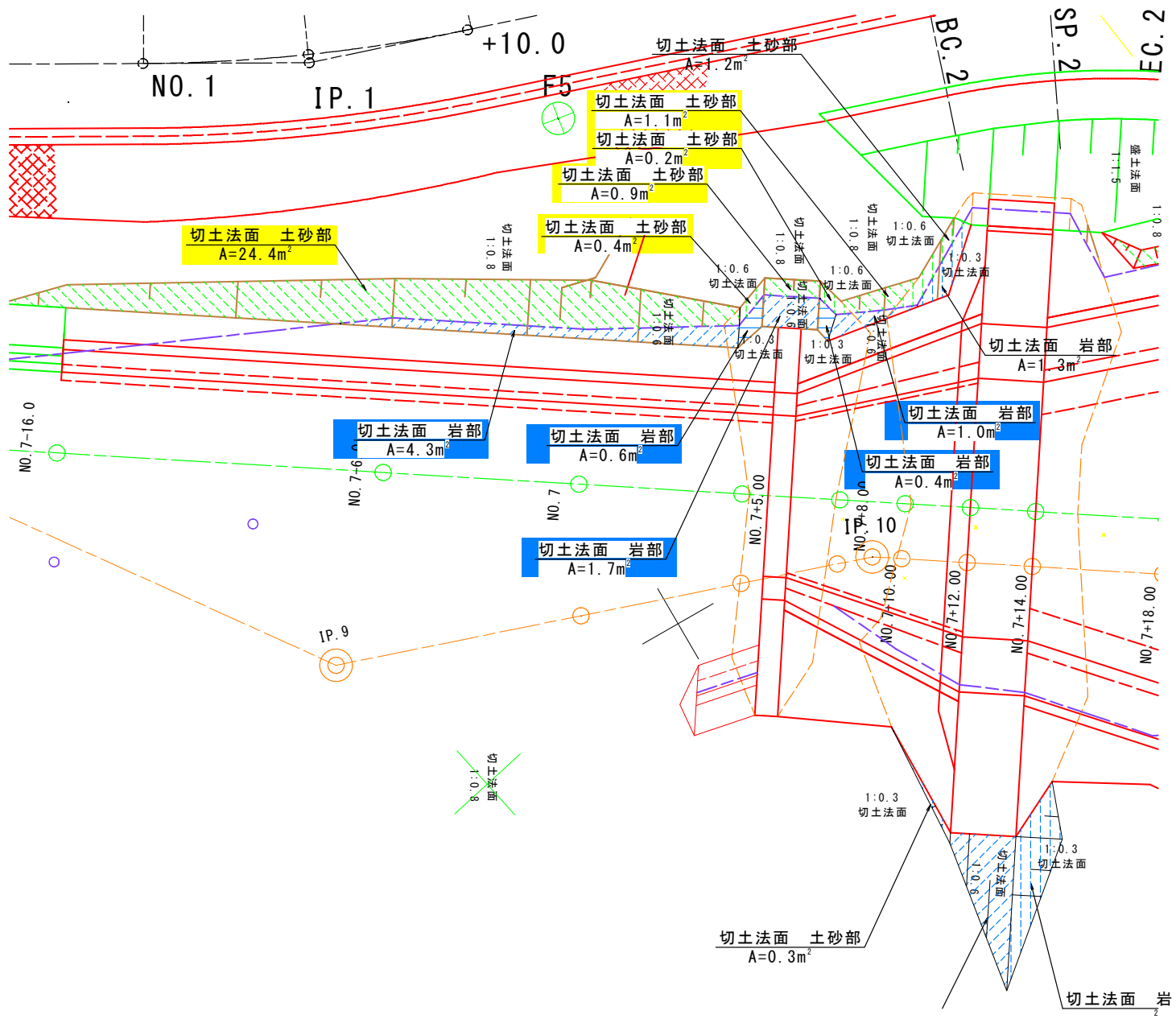
測 点	点間距離	平均距離	埋戻 (1.0m未満)			埋戻 (1.0m以上4.0m未満)			断面積	平 均	数 量
			断面積	平 均	数 量	断面積	平 均	数 量			
No. 7 - 18.00			0.0			0.0					
- 16.00	2.000m		0.0	0.00	0.0	0.0	0.00	0.0			
- 16.00'	0.000m		0.0	0.00	0.0	0.0	0.00	0.0			
- 6.00	10.000m		0.0	0.00	0.0	0.0	0.00	0.0			
No. 7	6.000m		0.0	0.00	0.0	0.0	0.00	0.0			
+ 4.20	4.200m		0.0	0.00	0.0	0.0	0.00	0.0			
+ 5.80	1.600m		0.0	0.00	0.0	0.0	0.00	0.0			
+ 6.50			0.0			0.0					
+ 8.00	1.500m		0.0	0.00	0.0	0.0	0.00	0.0			
+ 10.00	2.000m		0.4	0.20	0.4	0.0	0.00	0.0			
+ 10.26	0.260m		0.4	0.40	0.1	0.0	0.00	0.0			
+ 11.40	1.140m		0.0	0.20	0.2	0.0	0.00	0.0			
小 計	28.700m				0.700m3			0.000m3			
合 計	28.700m				0.7m3			0.0m3			

護岸工

## 土 積 計 算 書

測 点	点間距離	平均距離	盛土 (2.5m未満)			盛土 (2.5m以上4.0m未満)			断面積	平 均	数 量
			断面積	平 均	数 量	断面積	平 均	数 量			
No.7 - 18.00			0.0			0.0					
- 16.00	2.000m		0.0	0.00	0.0	0.0	0.00	0.0			
- 16.00'	0.000m		0.0	0.00	0.0	0.0	0.00	0.0			
- 6.00	10.000m		0.0	0.00	0.0	0.0	0.00	0.0			
No.7	6.000m		0.0	0.00	0.0	0.0	0.00	0.0			
+ 4.20	4.200m		0.8	0.40	1.7	0.0	0.00	0.0			
+ 5.80	1.600m		0.0	0.40	0.6	0.0	0.00	0.0			
+ 6.50			0.0			0.0					
+ 8.00	1.500m		0.0	0.00	0.0	0.0	0.00	0.0			
+ 10.00	2.000m		1.2	0.60	1.2	0.0	0.00	0.0			
+ 10.26	0.260m		1.2	1.20	0.3	0.0	0.00	0.0			
+ 11.40	1.140m		0.0	0.60	0.7	0.0	0.00	0.0			
小 計	28.700m				4.500m <sup>3</sup>			0.000m <sup>3</sup>			
合 計	28.700m				4.5m <sup>3</sup>			0.0m <sup>3</sup>			





NO. 1

IP. 1

+10.0

F5

BC. 2

SP. 2

EC. 2

切土法面 土砂部  
A=24.4m<sup>2</sup>

切土法面 土砂部  
A=0.4m<sup>2</sup>

切土法面 土砂部  
A=1.1m<sup>2</sup>

切土法面 土砂部  
A=0.2m<sup>2</sup>

切土法面 土砂部  
A=0.9m<sup>2</sup>

切土法面 土砂部  
A=1.2m<sup>2</sup>

切土法面 岩部  
A=4.3m<sup>2</sup>

切土法面 岩部  
A=0.6m<sup>2</sup>

切土法面 岩部  
A=1.7m<sup>2</sup>

切土法面 岩部  
A=1.0m<sup>2</sup>

切土法面 岩部  
A=0.4m<sup>2</sup>

切土法面 岩部  
A=1.3m<sup>2</sup>

切土法面 土砂部  
A=0.3m<sup>2</sup>

切土法面 岩部

NO. 7-16.0

NO. 7+6.0

NO. 7

NO. 7+5.00

NO. 7+8.00

NO. 7+10.00

NO. 7+12.00

NO. 7+14.00

NO. 7+18.00

IP. 9

切土法面  
8:0.1

1:0.3  
切土法面

1:0.3  
切土法面

切土法面  
1:0.1

切土法面  
1:0.6

切土法面  
1:0.6

切土法面  
1:0.3

切土法面  
1:0.3

切土法面  
8:0.1

切土法面  
8:0.1

切土法面  
1:0.6

切土法面  
1:1.5

切土法面  
1:0.8

切土法面  
1:0.3

切土法面  
1:0.3

切土法面  
1:0.3

切土法面  
1:0.3

切土法面  
1:0.3

切土法面  
1:0.3

切土法面  
1:0.3

切土法面  
8:0.1

切土法面  
8:0.1

切土法面  
8:0.1

切土法面  
8:0.1

切土法面  
8:0.1

切土法面  
8:0.1

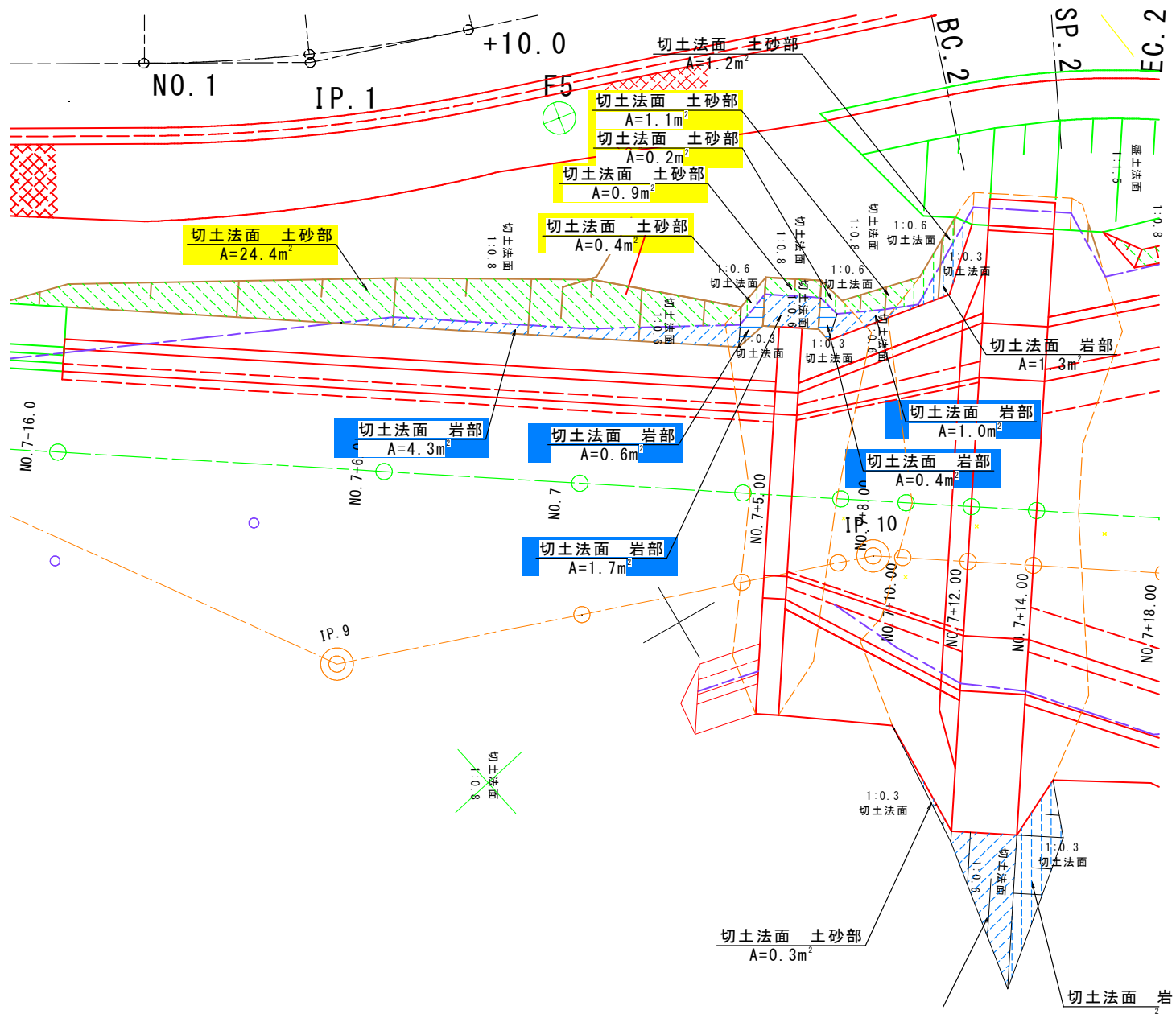
切土法面  
8:0.1

切土法面  
8:0.1

切土法面  
8:0.1

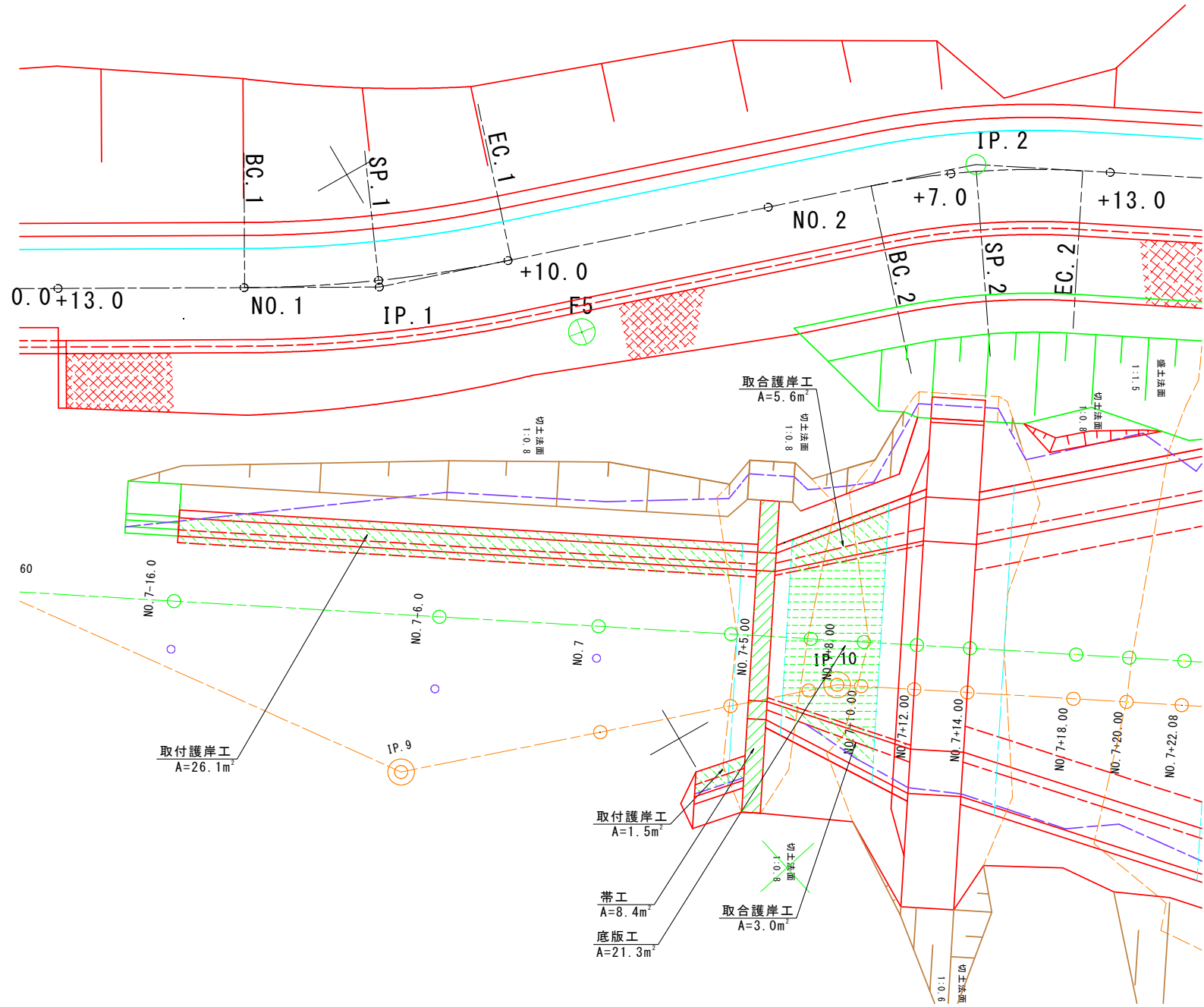
切土法面  
8:0.1

植生工						
細別	規格	記号	計 算 式	単位	小 計	合 計
客土吹付け	t=1cm		法面工(切土部) 数量用図面参照			
※数量根拠は法面整形参照	(切土 土砂部)		水平面積に対する斜比率 1:0.8の斜比=1.601			
			水平面積に対する斜比率 1:0.6の斜比=1.944			
			水平面積に対する斜比率 1:0.3の斜比=3.480			
	取合護岸工		1.1*1.601	m <sup>2</sup>	1.8	
	帯工		(0.2+0.4)*1.944+0.9*1.601	m <sup>2</sup>	2.6	
	取付護岸工		24.4*1.601	m <sup>2</sup>	39.1	
				m <sup>2</sup>		43.5
客土吹付け	t=2cm					
※数量根拠は法面整形参照	(切土 岩部)		水平面積に対する斜比率 1:0.8の斜比=1.601			
			水平面積に対する斜比率 1:0.6の斜比=1.944			
			水平面積に対する斜比率 1:0.3の斜比=3.480			
	取合護岸工		1.0*1.944	m <sup>2</sup>	1.9	
	帯工		(0.6+0.4)*3.480+1.7*1.944	m <sup>2</sup>	6.8	
	取付護岸工		4.3*1.944	m <sup>2</sup>	8.4	
				m <sup>2</sup>		17.1



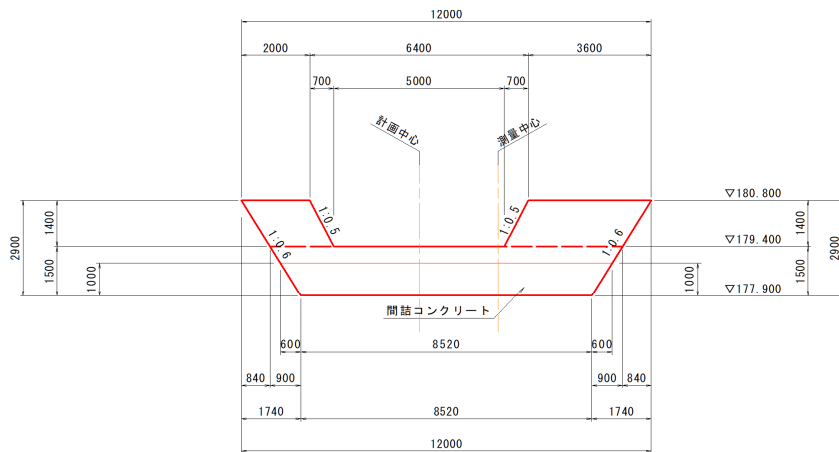




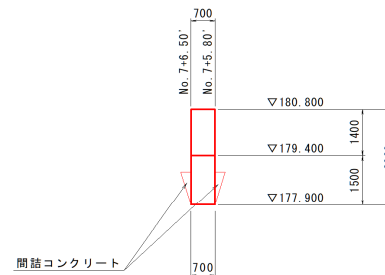


取合護岸工  
帯工構造図

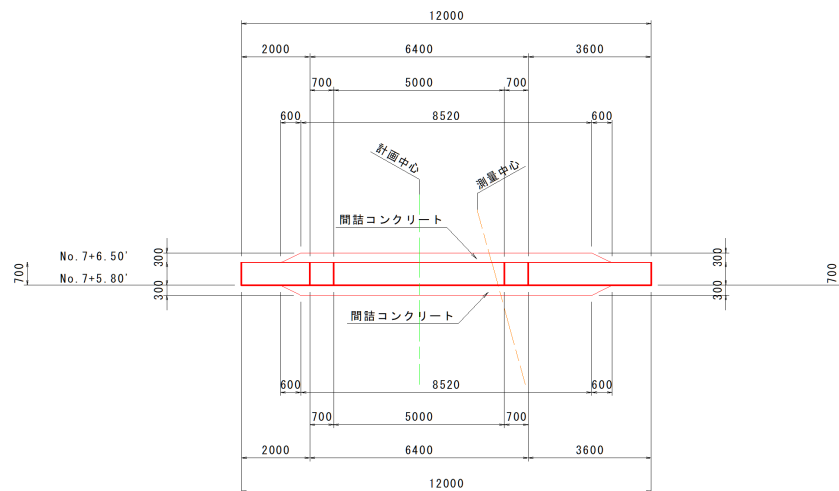
正面図



断面図



平面図



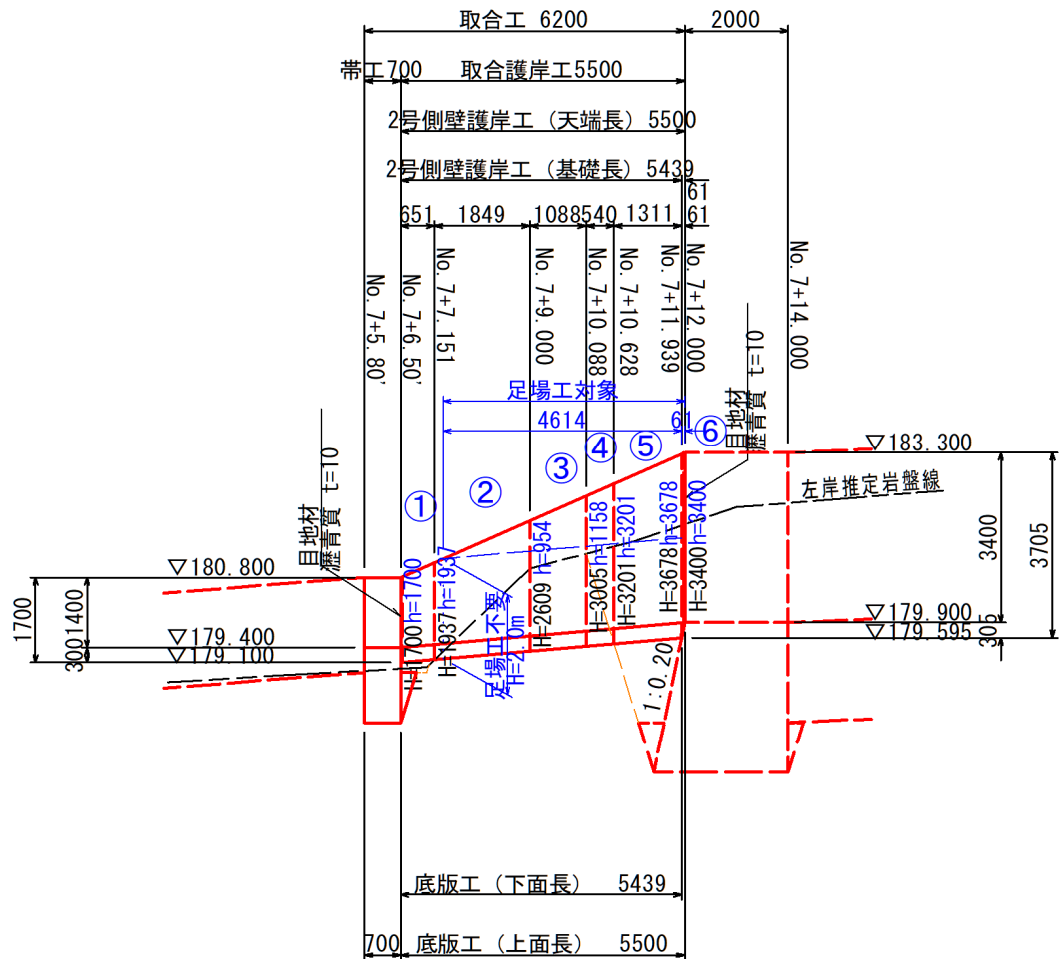
間詰工詳細図

(下流側) (上流側)





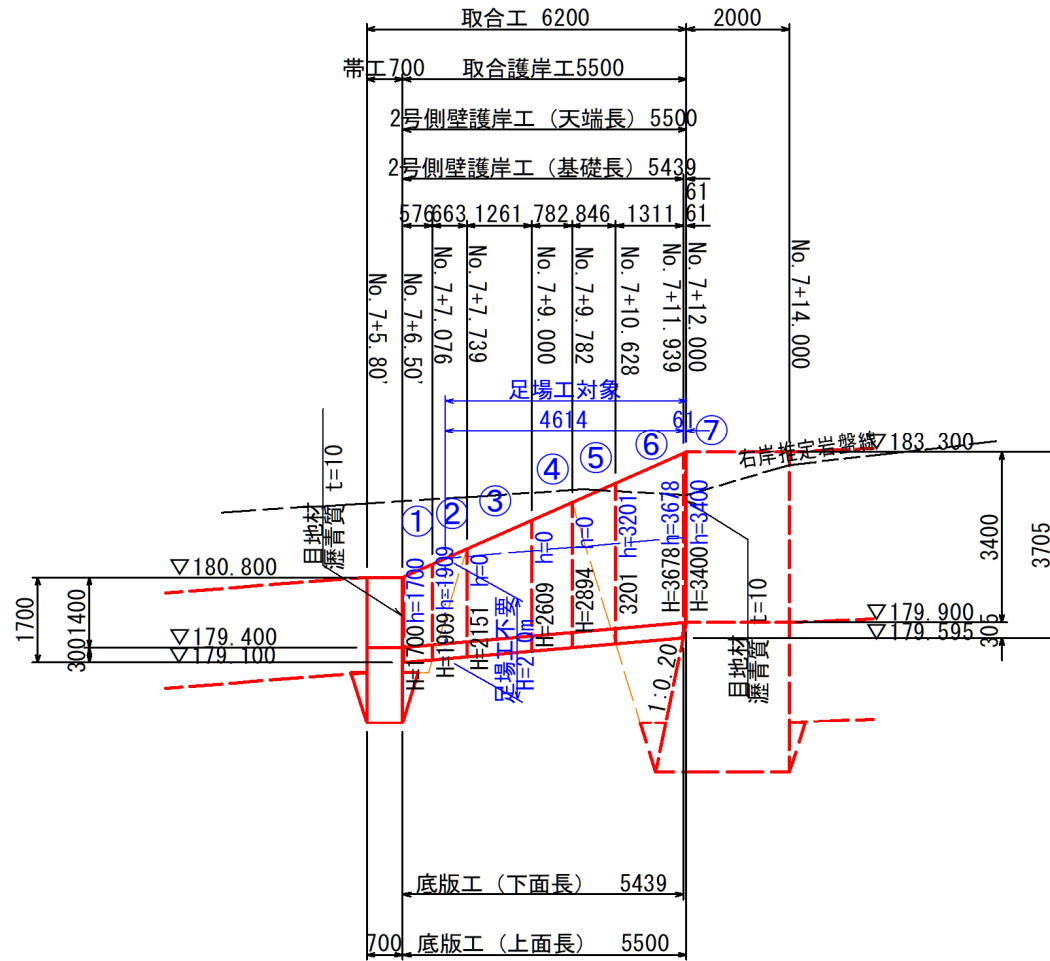
### 側面図 (左岸側)



取合護岸工

2号側壁護岸工（右岸側）

### 側面図（右岸側）



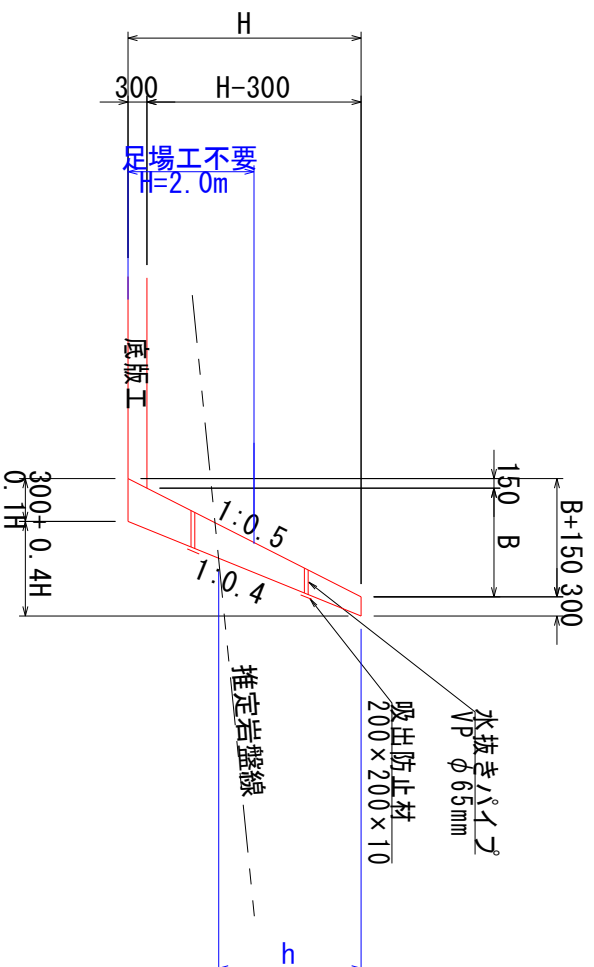
取合護岸工						
細別	規格	記号	計 算 式	単位	小 計	合 計
2号側壁護岸工						
コンクリート	18-5-40					
	左岸側		$1/2*(0.65+1.78)*5.439+1/2*(1.78+1.60)*0.061$	m <sup>3</sup>	6.7	
	右岸側		$1/2*(0.65+1.78)*5.439+1/2*(1.78+1.60)*0.061$	m <sup>3</sup>	6.7	
				m <sup>3</sup>		13.4
型 枠	木製 (砂防用)	前面				
	左岸側		$1/2*(1.90+4.11)*5.439+1/2*(4.11+3.80)*0.061$	m <sup>2</sup>	16.6	
	右岸側		$1/2*(1.90+4.11)*5.439+1/2*(4.11+3.80)*0.061$	m <sup>2</sup>	16.6	
				m <sup>2</sup>		33.2
型 枠	無筋	背面	水直 面積			
	左岸側	1~3	$1/2*(1.70+1.937)*0.651+1/2*(1.937+0.954)*1.849+1/2*(0.954+1.158)*1.088$	m <sup>2</sup>	5.0	
		4~5	$1/2*(1.158+3.201)*0.540+1/2*(3.201+3.678)*1.311$	m <sup>2</sup>	5.7	
		6	$1/2*(3.678+3.400)*0.061$	m <sup>2</sup>	0.2	
	右岸側	1~2	$1/2*(1.700+1.909)*0.576+1/2*1.909*0.663$	m <sup>2</sup>	1.7	
		5~6	$1/2*3.201*0.846+1/2*(3.201+3.678)*1.311$	m <sup>2</sup>	5.9	
		7	$1/2*(3.678+3.400)*0.061$	m <sup>2</sup>	0.2	
	左岸側		$(5.0+5.7+0.2)*\sqrt{1^2+0.4^2}$	m <sup>2</sup>	11.7	
	右岸側		$(1.7+5.9+0.2)*\sqrt{1^2+0.4^2}$	m <sup>2</sup>	8.4	20.1
足場工	キャットウォーク					
	左岸側		$1/2*0.9*4.614+1/2*(0.9+0.8)*0.061$	m	2.4	
	右岸側		$1/2*0.9*4.614+1/2*(0.9+0.8)*0.061$	m	2.4	
				m		4.8



取合護岸工						
細別	規格	記号	計 算 式	単位	小 計	合 計
底版工						
コンクリート	18-5-40		上面面積: $1/2 * (7.968 + 5.000) * 5.500 = 35.66 \text{ m}^2$			
			下面面積: $1/2 * (7.668 + 4.700) * 5.439 = 33.63 \text{ m}^2$			
			$1/2 * (35.66 + 33.63) * 0.30$	$\text{m}^3$		10.4
目地材	瀝青質 t=10					
	垂直壁接続部		$1/2 * (7.968 + 7.668) * 0.30 * \sqrt{(1^2 + 0.2^2)}$	$\text{m}^2$	2.4	
	帯工接続部		$1/2 * (5.000 + 4.700) * 0.30$	$\text{m}^2$	1.5	
				$\text{m}^2$		3.9
			<p style="text-align: center;">1-1断面図 (No. 7+11.939)</p>			
			<p style="text-align: center;">2-2断面図</p>			



2号側壁護岸工 (1.0m当り)



項目	計算式	単位	小計
<b>【H=1.700m】</b>			
コンクリート	$1/2 * (0.30 + 0.30 + 0.1 * 1.70) * 1.70$	m <sup>3</sup>	0.65
前面型枠	$1.70 * \sqrt{1^2 + 0.5^2}$	m <sup>2</sup>	1.90
背面型枠		m <sup>2</sup>	別途計上
足場工		m	0.0
水抜きパイプ	$1/3.00 * (1.70 - 0.30) * \sqrt{1^2 + 0.5^2} * 1/2 * (0.3 + 0.44)$	m	0.2
吸出防止材	$1/3.00 * (1.70 - 0.30) * \sqrt{1^2 + 0.5^2} * 0.20 * 0.20$	m <sup>2</sup>	0.02
<b>【H=3.678m】</b>			
コンクリート	$1/2 * (0.30 + 0.30 + 0.1 * 3.678) * 3.678$	m <sup>3</sup>	1.78
前面型枠	$3.678 * \sqrt{1^2 + 0.5^2}$	m <sup>2</sup>	4.11
背面型枠		m <sup>2</sup>	別途計上
足場工	$(3.678 - 2.00) / 1.8$	m	0.9
水抜きパイプ	$1/3 * (3.678 - 0.30) * \sqrt{1^2 + 0.5^2} * 1/2 * (0.3 + 0.64)$	m	0.6
吸出防止材	$1/3 * (3.678 - 0.30) * \sqrt{1^2 + 0.5^2} * 0.20 * 0.20$	m <sup>2</sup>	0.05
<b>【H=3.400m】</b>			
コンクリート	$1/2 * (0.30 + 0.30 + 0.1 * 3.40) * 3.40$	m <sup>3</sup>	1.60
前面型枠	$3.40 * \sqrt{1^2 + 0.5^2}$	m <sup>2</sup>	3.80
背面型枠		m <sup>2</sup>	別途計上
足場工	$(3.40 - 2.00) / 1.8$	m	0.8
水抜きパイプ	$1/3 * (3.40 - 0.30) * \sqrt{1^2 + 0.5^2} * 1/2 * (0.3 + 0.61)$	m	0.5
吸出防止材	$1/3 * (3.40 - 0.30) * \sqrt{1^2 + 0.5^2} * 0.20 * 0.20$	m <sup>2</sup>	0.05



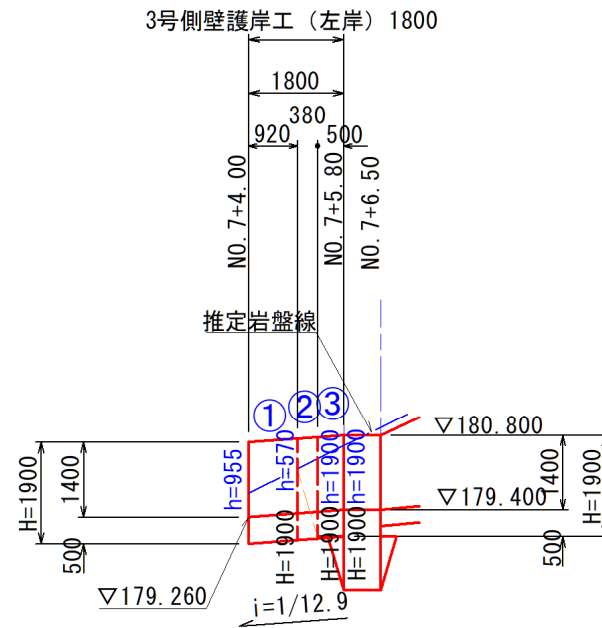


取付護岸工

3号側壁護岸工

### 左岸側取付護岸工展開図

S=1/100



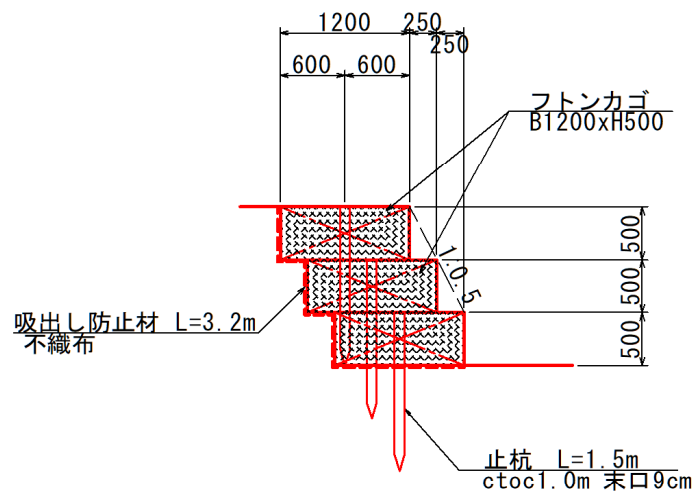




取付護岸工  
フトンカゴ

### 詳細断面図

S=1/50

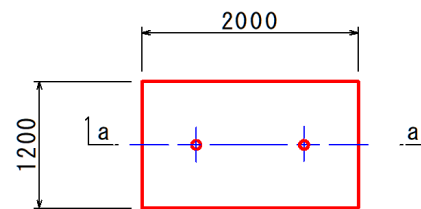


注) 基面が岩の場合には、止杭は設置しないこと。

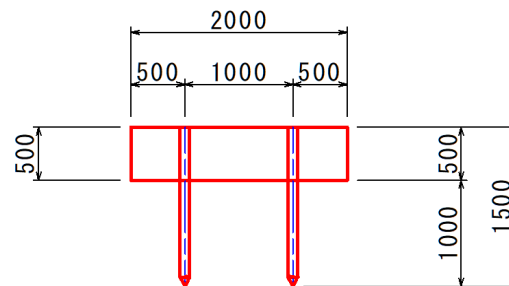
### 止杭詳細図

S=1/50

L=2.0m



a-a断面











## 付替作業道土工

## 土 積 計 算 書

測 点	点間距離	平均距離	掘削(土砂) 5m以下			掘削(土砂) 5m以上			断面積	平 均	数 量
			断面積	平 均	数 量	断面積	平 均	数 量			
NO. -1 + 15.000			0.0			0.0					
NO. 0	5.0m		16.0	8.00	40.0	13.9	6.95	34.8			
+ 10.000	10.0m		12.7	14.35	143.5	6.3	10.10	101.0			
+ 13.000	3.0m		10.8	11.75	35.3	4.4	5.35	16.1			
+ 13.000"	0.0m		13.9	12.35	0.0	4.4	4.40	0.0			
NO. 1	7.0m		9.1	11.50	80.5	3.0	3.70	25.9			
+ 10.000	10.0m		14.5	11.80	118.0	0.7	1.85	18.5			
NO. 2	10.0m		8.8	11.65	116.5	0.1	0.40	4.0			
+ 7.000	7.0m		4.6	6.70	46.9	0.0	0.05	0.4			
+ 13.000	6.0m		3.2	3.90	23.4	0.0	0.00	0.0			
NO. 3	7.0m		6.0	4.60	32.2	0.5	0.25	1.8			
+ 1.667	1.667m		6.0	6.00	10.0	0.5	0.50	0.8			
NO. 3 + 3.487			6.0			0.5					
+ 9.000	5.513m		2.2	4.10	22.6	0.0	0.25	1.4			
+ 16.700	7.7m		1.3	1.75	13.5	0.0	0.00	0.0			
NO. 4 + 1.700	5.0m		0.0	0.65	3.3	0.0	0.00	0.0			
合 計	84.880m				685.7m3			204.7m3			

## 付替作業道土工

## 土 積 計 算 書

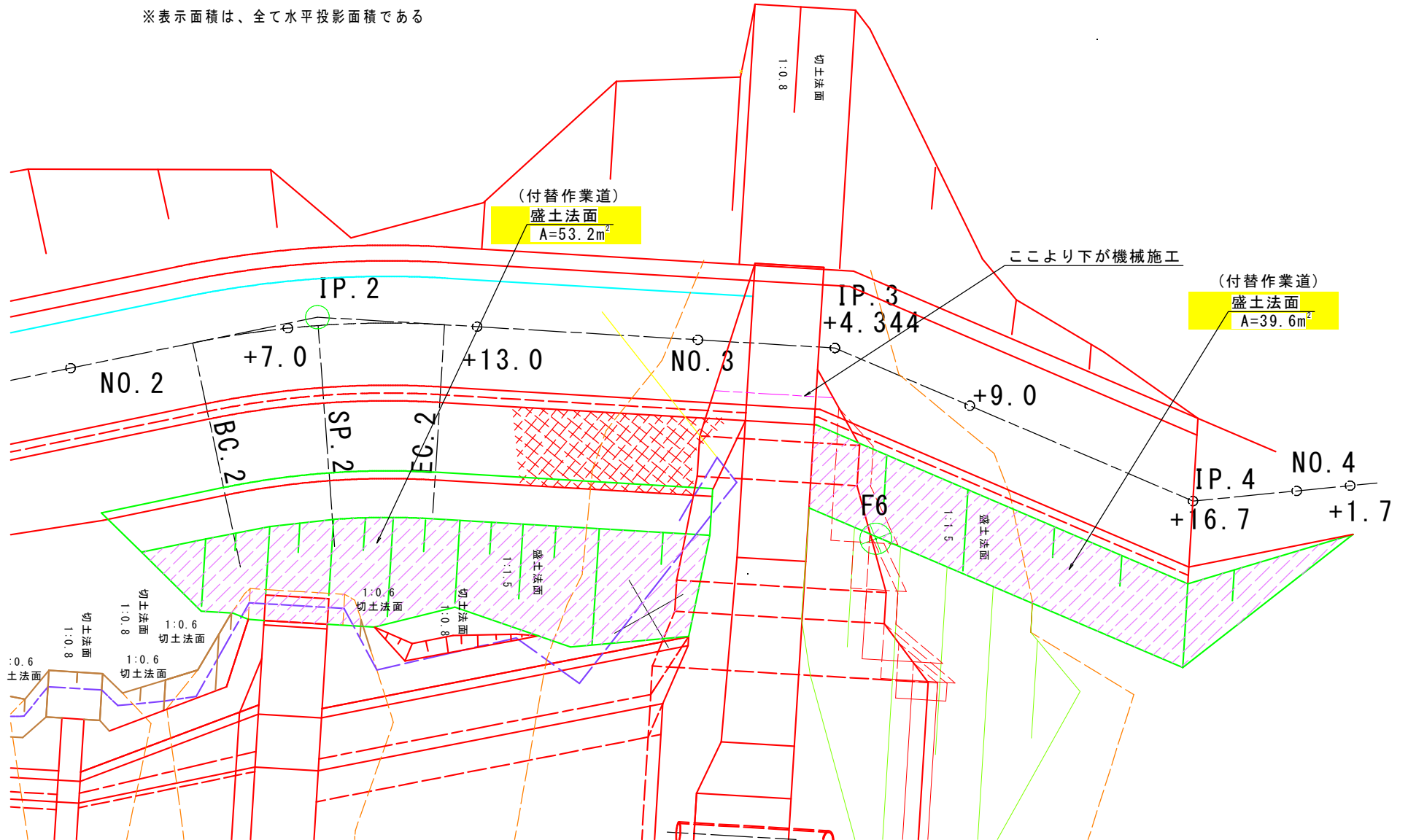
測 点	点間距離	平均距離	盛土<2.5m			盛土 2.5m≦W<4.0m			断面積	平 均	数 量
			断面積	平 均	数 量	断面積	平 均	数 量			
NO.-1 + 15.000			0.0			0.0					
NO.0	5.0m		0.0	0.00	0.0	0.0	0.00	0.0			
+ 10.000	10.0m		0.1	0.05	0.5	0.0	0.00	0.0			
+ 13.000	3.0m		0.0	0.05	0.2	0.0	0.00	0.0			
+ 13.000"	0.0m		0.0	0.00	0.0	0.0	0.00	0.0			
NO.1	7.0m		0.3	0.15	1.1	1.4	0.70	4.9			
+ 10.000	10.0m		2.5	1.40	14.0	0.6	1.00	10.0			
NO.2	10.000m		2.8	2.65	26.5	1.1	0.85	8.5			
NO.2 + 7.000	7.0m		3.9	3.35	23.5	1.7	1.40	9.8			
NO.2 + 13.000	6.0m		2.9	3.40	20.4	1.8	1.75	10.5			
NO.3	7.0m		1.7	2.30	16.1	0.0	0.90	6.3			
NO.3 + 1.667	1.667m		0.0	0.85	1.4	0.0	0.00	0.0			
NO.3 + 3.487			0.0			0.0					
NO.3 + 9.000	5.513m		1.8	0.90	5.0	1.2	0.60	3.3			
NO.3 + 16.700	7.7m		3.2	2.50	19.3	0.0	0.60	4.6			
NO.4 + 1.700	5.0m		0.0	1.60	8.0	0.0	0.00	0.0			
合 計	84.880m				136.0m3			57.9m3			



# 盛土部法面整形工根拠図

S=1/100

※表示面積は、全て水平投影面積である



### 切土部法面整形工根拠図

※表示面積は、全て水平投影面積である

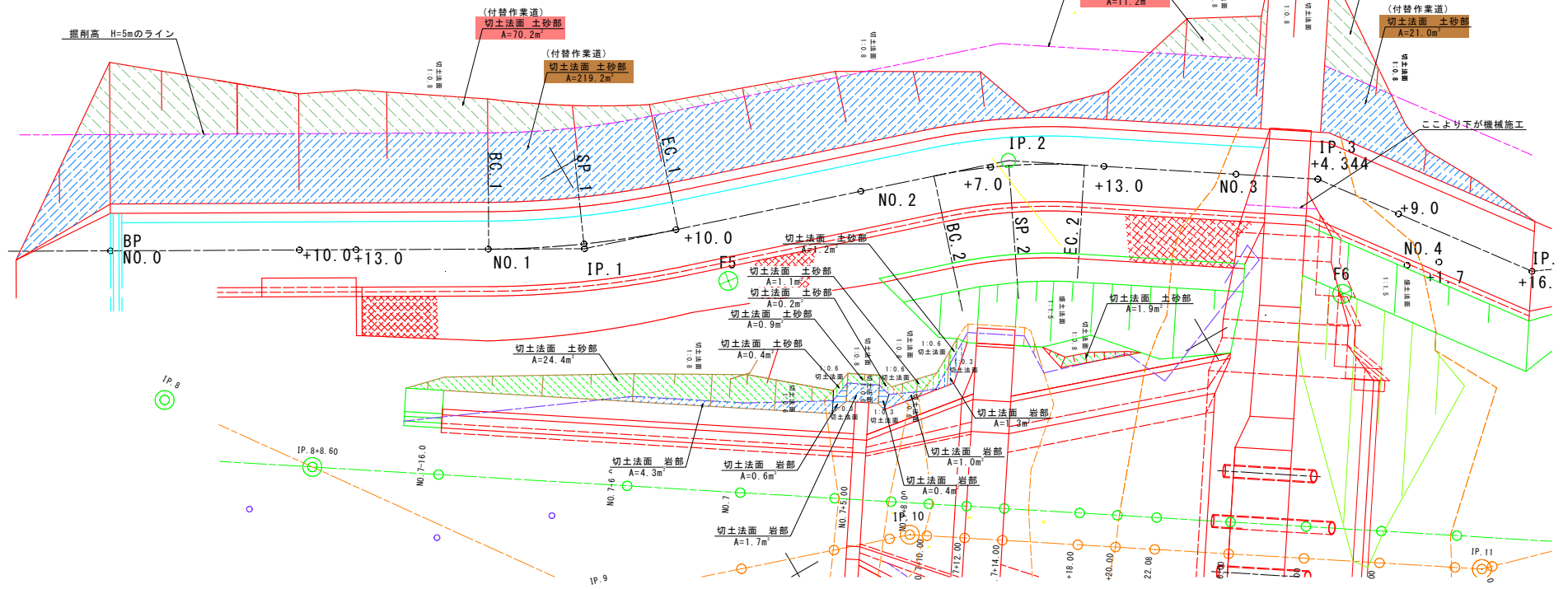
掘削高 H=5mのライン

(付替作業道)  
切土法面 土砂部  
A=11.2m<sup>2</sup>

(付替作業道)  
切土法面 土砂部  
A=9.1m<sup>2</sup>

(付替作業道)  
切土法面 土砂部  
A=21.0m<sup>2</sup>

ここより下が機械施工









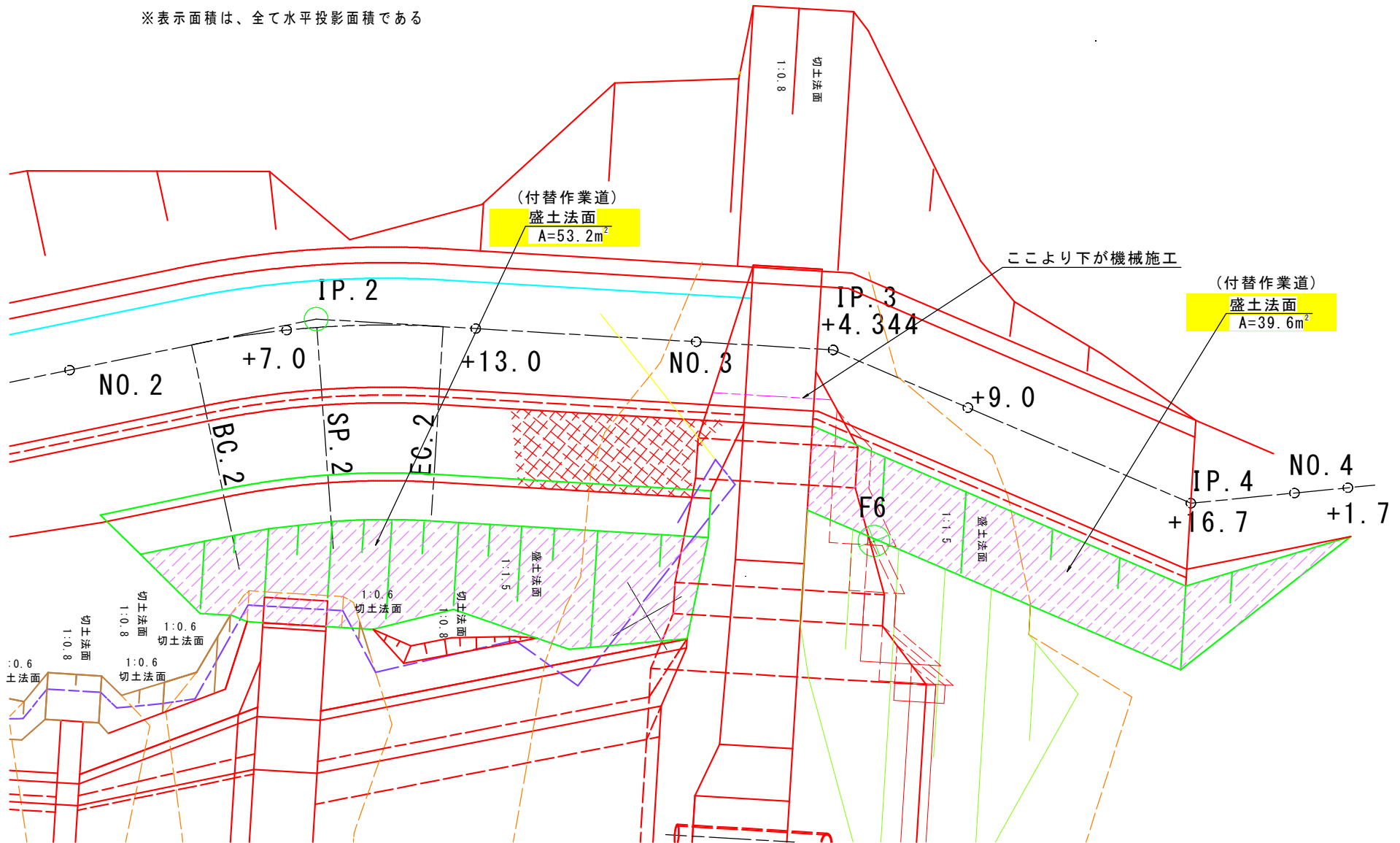




# 盛土部法面整形工根拠図

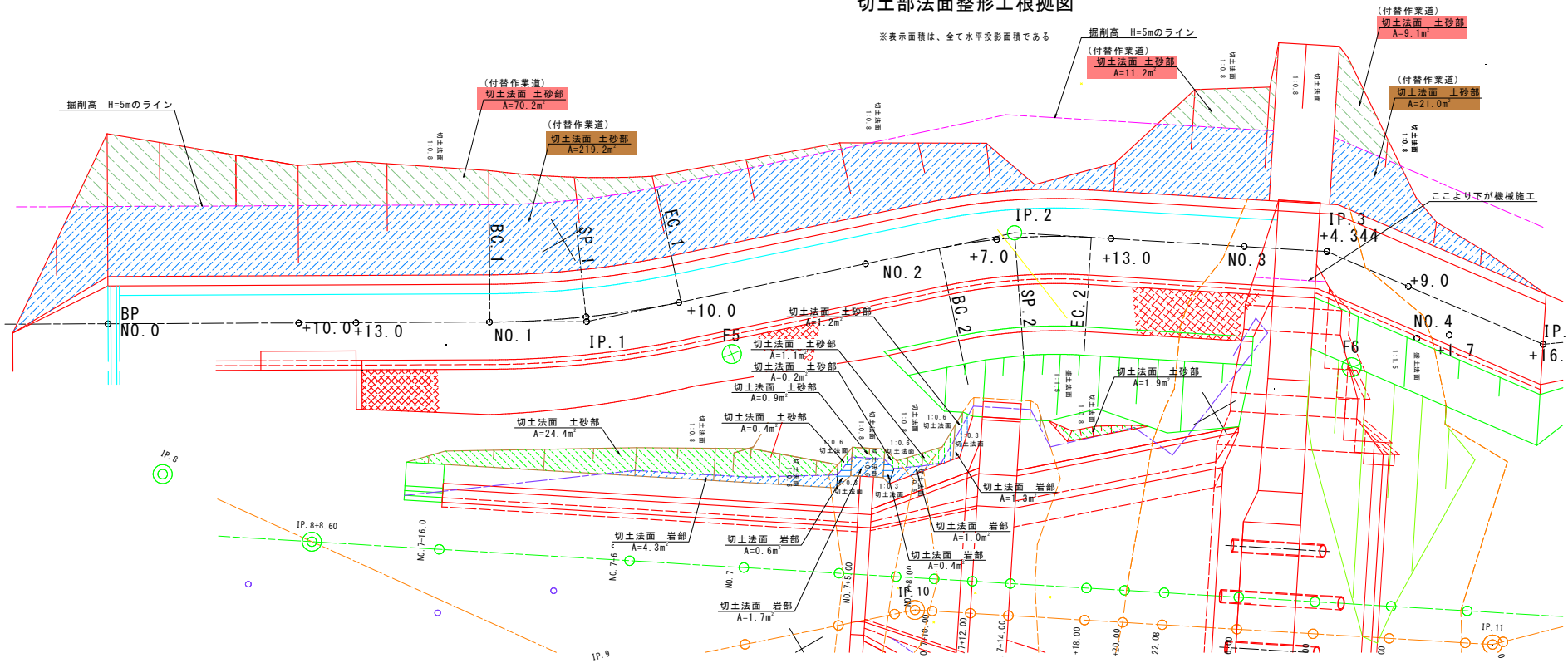
S=1/100

※表示面積は、全て水平投影面積である



### 切土部法面整形工根拠図

※表示面積は、全て水平投影面積である

















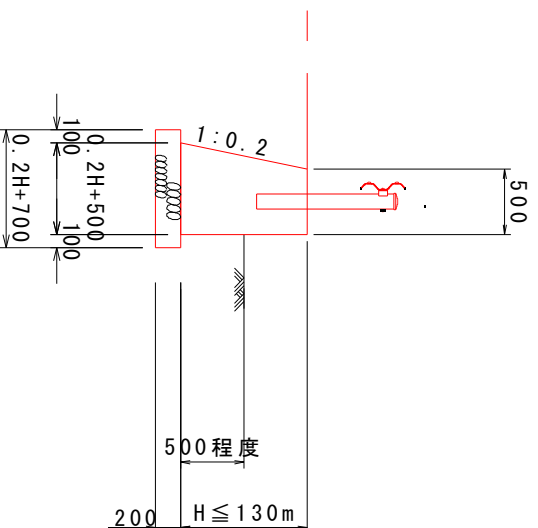








1号重力式擁壁 (1.0m当り)



項目	計算式	単位	小計
<b>【H=0.5m】</b>			
コンクリート	$1/2 * (0.50 + 0.2 * 0.50 + 0.50) * 0.50$	m <sup>3</sup>	0.28
型枠	$0.50 * \sqrt{(1^2 + 0.2^2) + 0.50}$	m <sup>2</sup>	1.01
基礎材	$0.2 * 0.50 + 0.70$	m <sup>2</sup>	0.80
水抜パイプ		m	
吸出防止材		m <sup>2</sup>	
目地材	$0.28 * 1/10$	m <sup>2</sup>	0.03
基面整理	$0.2 * 0.50 + 0.70$	m <sup>2</sup>	0.8
<b>【H=0.6m】</b>			
コンクリート	$1/2 * (0.50 + 0.2 * 0.60 + 0.50) * 0.60$	m <sup>3</sup>	0.34
型枠	$0.60 * \sqrt{(1^2 + 0.2^2) + 0.60}$	m <sup>2</sup>	1.21
基礎材	$0.2 * 0.60 + 0.70$	m <sup>2</sup>	0.82
水抜パイプ		m	
吸出防止材		m <sup>2</sup>	
目地材	$0.34 * 1/10$	m <sup>2</sup>	0.03
基面整理	$0.2 * 0.60 + 0.70$	m <sup>2</sup>	0.8
<b>【H=1.0m】</b>			
コンクリート	$1/2 * (0.50 + 0.2 * 1.00 + 0.50) * 1.00$	m <sup>3</sup>	0.60
型枠	$1.00 * \sqrt{(1^2 + 0.2^2) + 1.00}$	m <sup>2</sup>	2.02
基礎材	$0.2 * 1.00 + 0.70$	m <sup>2</sup>	0.90
水抜パイプ		m	
吸出防止材		m <sup>2</sup>	
目地材	$0.6 * 1/10$	m <sup>2</sup>	0.06
基面整理	$0.2 * 1.00 + 0.70$	m <sup>2</sup>	0.9





排水工						
細別	規格	記号	計 算 式	単位	小 計	合 計
作業土工						
床掘	横断側溝		0.6*4.0	m <sup>3</sup>		2.4
埋戻し (W<1.0m)	L型側溝部		土積計算書より	m <sup>3</sup>	6.2	6.2
	横断側溝部		0.4*4.0	m <sup>3</sup>	1.6	
				m <sup>3</sup>		7.8
基面整正	L型側溝部		5.5/10.0*61.2	m <sup>2</sup>	33.7	
	横断側溝部		1/2*(0.7+0.7)*4.00	m <sup>2</sup>	2.8	
	U形水路		0.7*0.5	m <sup>2</sup>	0.4	36.9
L型側溝	(10.0m当り)		NO.0+0.60~NO.3+1.667 単位数量は別紙参照	m		61.2
横断側溝	L=4.0m					
(1.0式当り)						
コンクリート	$\sigma 28 \geq 18\text{N/mm}^2$		1/2*(0.17+0.20)*4.00	m <sup>3</sup>		0.7
型 枠	小型構造物		1/2*(1.80+2.20)*4.00	m <sup>2</sup>		8.0
基礎材	RC-40 t=150		1/2*(0.7+0.7)*4.00	m <sup>2</sup>		2.8
鋼製蓋	T-25 995*400*55		1/2*(1.0+1.0)*4.00	枚		4.0
U形水路	L=0.5m					
(1.0式当り)						
コンクリート	$\sigma 28 \geq 18\text{N/mm}^2$		0.18*0.50	m <sup>3</sup>		0.1
型 枠	小型構造物		1.80*0.50	m <sup>2</sup>		0.9
基礎材	RC-40 t=150		0.70*0.50	m <sup>2</sup>		0.4















本堤

土 積 計 算 書

測 点	点間距離	平均距離	石積取壊し								
			断面積	平 均	数 量	断面積	平 均	数 量	断面積	平 均	数 量
NO. -1 + 15.000			0.0								
NO. 0	5.0m		0.0	0.00	0.0						
+ 10.000	10.0m		0.6	0.30	3.0						
+ 13.000	3.0m		0.8	0.70	2.1						
+ 13.000"	0.0m		2.7	1.75	0.0						
NO. 1	7.0m		1.5	2.10	14.7						
+ 10.000	10.0m		1.6	1.55	15.5						
NO. 2	10.0m		2.5	2.05	20.5						
+ 7.000	7.0m		1.5	2.00	14.0						
+ 13.000	6.0m		1.2	1.35	8.1						
NO. 3	7.0m		0.0	0.60	4.2						
+ 1.667	1.667m		0.0	0.00	0.0						
NO. 3 + 3.487			0.0								
+ 9.000	5.513m		0.0	0.00	0.0						
+ 16.700	7.7m		0.0	0.00	0.0						
NO. 4 + 1.700	5.0m		0.0	0.00	0.0						
合 計	84.880m				82.1m2						



